



# 中华人民共和国国家标准

GB/T 3036—2017  
代替 GB/T 3036—1994

---

## 船用中心型蝶阀

Marine centric-pivoted butterfly valves

2017-12-29 发布

2018-07-01 实施

---

中华人民共和国国家质量监督检验检疫总局  
中国国家标准化管理委员会 发布

## 目 次

前言 .....	III
1 范围 .....	1
2 规范性引用文件 .....	1
3 分类和标记 .....	1
4 要求 .....	40
5 试验方法 .....	42
6 检验规则 .....	43
7 包装、贮存和运输 .....	44

## 前 言

本标准按照 GB/T 1.1—2009 给出的规则起草。

本标准代替 GB/T 3036—1994《船用中心型蝶阀》，与 GB/T 3036—1994 相比主要技术变化如下：

- 增加了多种型式的中心型蝶阀(见 3.1)；
- 修改了 B 型、BS 型蝶阀的操纵型式(见 3.1)；
- 增加了多种规格的中心型蝶阀(见 3.2)。

本标准由中国船舶重工集团公司提出。

本标准由全国船用机械标准化技术委员会(SAC/TC 137)归口。

本标准起草单位：大连船舶重工集团有限公司、大连船用阀门有限公司、福建省马尾造船股份有限公司。

本标准主要起草人：刘小鹏、王守真、王世凯、马玉龙、薄英、陈青、王浩召。

本标准所代替标准的历次版本发布情况为：

- GB/T 3036—1982、GB/T 3036—1994。

# 船用中心型蝶阀

## 1 范围

本标准规定了法兰连接尺寸按 GB/T 2501、CB/T 4196、JIS B 2220、JIS B 2239、JIS B 2240，结构长度按 GB/T 12221、JIS B 2002 的船用中心型对夹式和法兰式蝶阀(以下简称蝶阀)的分类和标记、要求、试验方法、检验规则、标志、包装、贮存和运输。

本标准适用于船舶管路用中心型蝶阀的设计、制造与验收。

## 2 规范性引用文件

下列文件对于本文件的应用是必不可少的。凡是注日期的引用文件，仅注日期的版本适用于本文件。凡是不注日期的引用文件，其最新版本(包括所有的修改单)适用于本文件。

- GB/T 600—2008 船舶管路阀件通用技术条件
- GB/T 1176—2013 铸造铜及铜合金
- GB/T 1184—1996 形状和位置公差 未注公差值
- GB/T 1220—2007 不锈钢棒
- GB/T 1348—2009 球墨铸铁件
- GB/T 1804—2000 一般公差 未注公差的线性和角度尺寸的公差
- GB/T 1958 产品几何量技术规范(GPS) 形状和位置公差 检测规定
- GB/T 2100—2002 一般用途耐蚀钢铸件
- GB/T 2501 船用法兰连接尺寸和密封面
- GB/T 3032 船舶管路附件的标志
- GB/T 9439—2010 灰铸铁件
- GB/T 12221 金属阀门 结构长度
- GB/T 12230—2005 通用阀门 不锈钢铸件技术条件
- CB/T 3397 船用阀门静压寿命试验
- CB/T 4196 船用法兰 连接尺寸和密封面
- GB/T 4299—2013 船用碳钢和碳锰钢铸件
- HG/T 2811—1996 旋转轴唇形密封圈橡胶材料
- JIS B 2002 阀门的结构尺寸(Face-to-Face and End-to-End Dimensions of Valves)
- JIS B 2220 钢制管法兰(Steel Pipe Flanges)
- JIS B 2239 铸铁管法兰(Cast Iron Pipe Flanges)
- JIS B 2240 铜合金管法兰(Copper Alloy Pipe Flanges)

## 3 分类和标记

### 3.1 型式

船用中心型蝶阀按标准分为下列型式：

——A 型——法兰连接尺寸按 CB/T 4196 的对夹式手柄传动蝶阀；

- B 型——法兰连接尺寸按 CB/T 4196 的对夹式螺旋传动蝶阀；
- C 型——法兰连接尺寸按 CB/T 4196 的对夹式蜗杆传动蝶阀；
- D 型——法兰连接尺寸按 CB/T 4196 的对夹式液动蝶阀；
- E 型——法兰连接尺寸按 CB/T 4196 的对夹式气动蝶阀；
- AS 型——法兰连接尺寸按 GB/T 2501 的对夹式手柄传动蝶阀；
- BS 型——法兰连接尺寸按 GB/T 2501 的对夹式螺旋传动蝶阀；
- CS 型——法兰连接尺寸按 GB/T 2501 的对夹式蜗杆传动蝶阀；
- DS 型——法兰连接尺寸按 GB/T 2501 的对夹式液动蝶阀；
- ES 型——法兰连接尺寸按 GB/T 2501 的对夹式气动蝶阀；
- AJ 型——法兰连接尺寸按 JIS B 2220、JIS B 2239、JIS B 2240 的对夹式手柄传动蝶阀；
- BJ 型——法兰连接尺寸按 JIS B 2220、JIS B 2239、JIS B 2240 的对夹式螺旋传动蝶阀；
- CJ 型——法兰连接尺寸按 JIS B 2220、JIS B 2239、JIS B 2240 的对夹式蜗杆传动蝶阀；
- DJ 型——法兰连接尺寸按 JIS B 2220、JIS B 2239、JIS B 2240 的对夹式液动蝶阀；
- EJ 型——法兰连接尺寸按 JIS B 2220、JIS B 2239、JIS B 2240 的对夹式气动蝶阀；
- FAS 型——法兰连接尺寸按 GB/T 2501 的凸耳式手柄传动蝶阀；
- FBS 型——法兰连接尺寸按 GB/T 2501 的凸耳式螺旋传动蝶阀；
- FCS 型——法兰连接尺寸按 GB/T 2501 的凸耳式蜗杆传动蝶阀；
- FDS 型——法兰连接尺寸按 GB/T 2501 的凸耳式液动蝶阀；
- FES 型——法兰连接尺寸按 GB/T 2501 的凸耳式气动蝶阀；
- FAJ 型——法兰连接尺寸按 JIS B 2220、JIS B 2239、JIS B 2240 的凸耳式手柄传动蝶阀；
- FBJ 型——法兰连接尺寸按 JIS B 2220、JIS B 2239、JIS B 2240 的凸耳式螺旋传动蝶阀；
- FCJ 型——法兰连接尺寸按 JIS B 2220、JIS B 2239、JIS B 2240 的凸耳式蜗杆传动蝶阀；
- FDJ 型——法兰连接尺寸按 JIS B 2220、JIS B 2239、JIS B 2240 的凸耳式液动蝶阀。
- FEJ 型——法兰连接尺寸按 JIS B 2220、JIS B 2239、JIS B 2240 的凸耳式气动蝶阀。
- FFBS 型——法兰连接尺寸按 GB/T 2501 的法兰式螺旋传动蝶阀；
- FFCS 型——法兰连接尺寸按 GB/T 2501 的法兰式蜗杆传动蝶阀；
- FFDS 型——法兰连接尺寸按 GB/T 2501 的法兰式液动蝶阀；
- FFES 型——法兰连接尺寸按 GB/T 2501 的法兰式气动蝶阀；
- FFBJ 型——法兰连接尺寸按 JIS B 2220、JIS B 2239、JIS B 2240 的法兰式螺旋传动蝶阀；
- FFCJ 型——法兰连接尺寸按 JIS B 2220、JIS B 2239、JIS B 2240 的法兰式蜗杆传动蝶阀；
- FFDJ 型——法兰连接尺寸按 JIS B 2220、JIS B 2239、JIS B 2240 的法兰式液动蝶阀；
- FFEJ 型——法兰连接尺寸按 JIS B 2220、JIS B 2239、JIS B 2240 的法兰式气动蝶阀。

### 3.2 基本参数

蝶阀的基本参数按表 1 规定。

表 1 蝶阀的基本参数

型式	公称压力 PN	最大工作压力 MPa	阀体材料代号	公称尺寸 DN
A	10	1.0	G、T、QT、W	50~200
B				50~500
C				
D				
E				
AS、FAS	6、10	0.6、1.0	G、T、QT、W	50~200
BS、FBS、FFBS			G、T、QT、W	50~700
CS、FCS			G、T、QT、W	50~1 000
FFCS			G、QT、W	50~800
DS、FDS			G、T、QT、W	50~800
FFDS			G、QT、W	50~800
ES、FES	6、10	0.6、1.0	G、T、QT、W	50~800
FFES	6、10	0.6、1.0	G、QT、W	50~800
AJ、FAJ	5K	0.5	G、T、QT、W	50~200
	10K	1.0		
BJ、FBJ	5K	0.5	G、T、QT、W	50~700
	10K	1.0		
FFBJ	5K	0.5	G、QT、W	125~700
	10K	1.0		
CJ、FCJ	5K	0.5	G、T、QT、W	50~800
	10K	1.0		
FFCJ	5K	0.5	G、QT、W	125~800
	10K	1.0		
DJ、FDJ	5K	0.5	G、T、QT、W	50~800
	10K	1.0		
FFDJ	5K	0.5	G、QT、W	125~800
	10K	1.0		
EJ、FEJ	5K	0.5	G、T、QT、W	50~800
	10K	1.0		
FFEJ	5K	0.5	G、QT、W	125~800
	10K	1.0		

注 1: 阀座圈材料为 NBR 时,蝶阀适用于  $t \leq 70$  °C 的海水、淡水、空气、原油、重油等介质。  
注 2: 阀座圈材料为 FPM 时,蝶阀适用于  $t < 170$  °C 的海水、淡水、空气、原油、重油、润滑油、成品油等介质。

3.3 结构和基本尺寸

3.3.1 A型蝶阀的结构和基本尺寸按图1和表2规定。

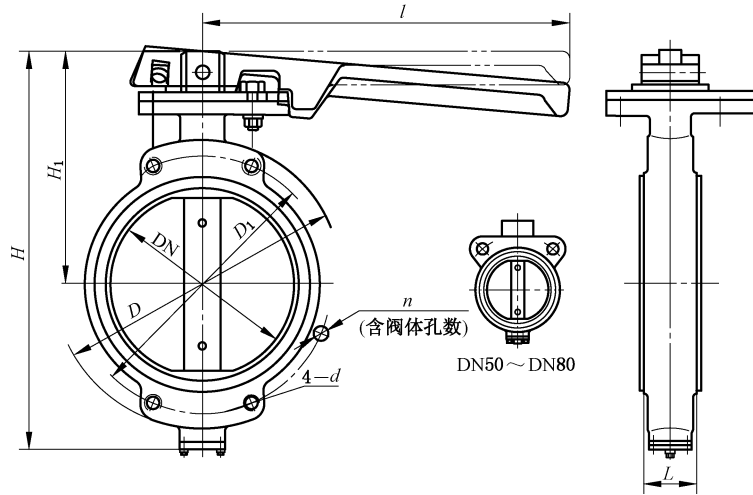


图1 A、AS、AJ型蝶阀

表2 A型蝶阀的基本尺寸

单位为毫米

公称压力 PN	公称尺寸 DN	外形尺寸			法兰尺寸			重量 kg				
		$\approx H$	$\approx H_1$	$l$	$L$	$D$	$D_1$	$n/\text{个}$	$d$	T、QT	G	W
10	50	202	136	240	43	135	103	6	16	3.0	3.5	4.1
	65	222	146		46	155	123			3.5	4.0	4.5
	80	242	156		170	138	5.0			5.5	6.2	
	100	284	166	280	52	190	158	8	M14	7.0	7.5	8.5
	125	319	186		56	215	183			10	8.5	9.5
	150	359	211	350	60	240	208	12	M16	15.1	16.1	18.0
	200	424	241			310	273			17.2	19.3	21.2

3.3.2 AS型蝶阀的结构和基本尺寸按图1和表3规定。

表3 AS型蝶阀的基本尺寸

单位为毫米

公称压力 PN	公称尺寸 DN	外形尺寸			法兰尺寸			重量 kg				
		$\approx H$	$\approx H_1$	$l$	$L$	$D$	$D_1$	$n/\text{个}$	$d$	T、QT	G	W
6	50	202	136	240	43	140	110	4	14	3.1	3.5	4.0
	65	222	146		46	160	130			3.5	4.0	4.5
	80	242	156		190	150	5.2			5.5	6.1	
	100	304	176	280	52	210	170	8	M16	7.2	7.5	8.5
	125	344	196		56	240	200			8.5	9.5	10.5
	150	394	226	350	60	265	225	8	M16	15	16.1	18.1
	200	444	251			320	280			17	19.1	21.2

表 3 (续)

单位为毫米

公称 压力 PN	公称 尺寸 DN	外形尺寸			法兰尺寸			重量 kg				
		$\approx H$	$\approx H_1$	$l$	$L$	$D$	$D_1$	$n/\text{个}$	$d$	T、QT	G	W
10	50	202	136	240	43	165	125	4	18	3.0	3.5	4.1
	65	222	146		46	185	145			3.5	4.0	4.5
	80	242	156							5.0	5.5	6.2
	100	304	176	280	52	220	180	8	M16	7.0	7.5	8.5
	125	344	196		56	250	210			8.5	9.5	10.5
	150	394	226	350				285	240	M20	15.1	16.1
	200	444	251		60	340	295				17.2	19.3

3.3.3 AJ 型蝶阀的结构和基本尺寸按图 1 和表 4 规定。

表 4 AJ 型蝶阀的基本尺寸

单位为毫米

公称 压力 PN	公称 尺寸 DN	外形尺寸			法兰尺寸			重量 kg				
		$\approx H$	$\approx H_1$	$l$	$L$	$D$	$D_1$	$n/\text{个}$	$d$	T、QT	G	W
5K	50	202	136	240	40	130	105	4	15	3.1	3.5	4.0
	65	222	146			155	130			3.5	4.1	4.5
	80	242	156		60	180	145			19	5.2	5.5
	100	304	176	280		200	165	8	M16	7.1	7.5	8.5
	125	344	196		235	200	8.5			9.5	10.5	
	150	394	226	350	70	265	230	15.0	16.1	18		
	200	444	251		80	320	280	M20	17.2	19.2	21	
10K	50	202	136	240	40	155	120	4	19	3.1	3.5	4.0
	65	222	146			175	140			3.5	4.0	4.5
	80	242	156		60	185	150			5.2	5.5	6.1
	100	304	176	280		210	175	8	M16	7.5	8.0	9.2
	125	344	196		250	210	9.1			10.1	11.1	
	150	394	226	350	70	280	240	M20	15.5	17.2	19.2	
	200	444	251		80	330	290		12	18.2	20.3	22.4

3.3.4 B 型蝶阀的结构和基本尺寸按图 2 和表 5 规定。

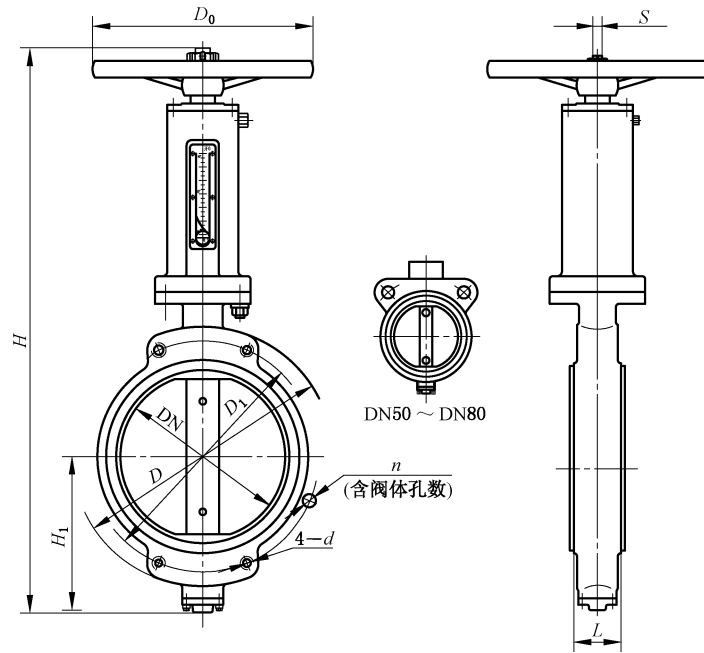


图 2 B、BS、BJ 型蝶阀

表 5 B 型蝶阀的基本尺寸

单位为毫米

公称 压力 PN	公称 尺寸 DN	外形尺寸			法兰尺寸				手轮		重量 kg		
		$\approx H$	$\approx H_1$	$L$	$D$	$D_1$	$n/\text{个}$	$d$	$D_0$	$S$	T、QT	G	W
10	50	387	69	43	135	103	6	16	160	14	9.1	10.2	11.5
	65	407	79	46	155	123					10.0	11.1	13.1
	80	427	89		170	138	8	180	11.1	12.2	14.2		
	100	505	135	52	190	158			14.2	15.3	17.2		
	125	542	152	56	215	183	10	M14	19	17.4	19.2	21.5	
	150	625	172		240	208	12			230	27.1	29.1	33.3
	200	675	197	60	310	273	12	M16	24	35.4	38.2	43.4	
	250	811	233	68	380	336				14	280	51.2	56.2
	300	861	258	78	435	391	16	M20	27	62.3	68.5	77.1	
	350	944	284		485	441	18			320	89.5	98.6	110
	400	1 046	314	102	545	496		18	M24	30	360	117	129
	450	1 139	344	114	600	551	20				450	142	155
	500	1 272	382	127	650	601		20	450	175	192	216	

3.3.5 BS型蝶阀的结构和基本尺寸按图2和表6规定。

表6 BS型蝶阀的基本尺寸

单位为毫米

公称压力 PN	公称尺寸 DN	外形尺寸			法兰尺寸				手轮		重量 kg					
		$\approx H$	$\approx H_1$	$L$	$D$	$D_1$	$n/\text{个}$	$d$	$D_0$	$S$	T、QT	G	W			
6	50	387	69	43	140	110	4	14	160	14	9.1	10.1	11.5			
	65	407	79	46	160	130		18			10.2	11.2	13.5			
	80	427	89		190	150		11.1			12.1	14.2				
	100	505	135	52	210	170	8	M16	180	19	14.2	15.1	17.1			
	125	542	152	56	240	200					27.4	29.4	33.0			
	150	625	172		265	225					35.4	38.2	43.5			
	200	675	197	60	320	280	12	M16	230	19	51.2	56.2	62.2			
	250	811	233	68	375	335					280	24	62.1	68.5	77.2	
	300	861	258	78	440	395					320	89.8	98.7	110		
	350	944	284		490	445	16	M20	360	27	117	129	145			
	400	1 046	314	102	540	495					450	142	155	175		
	450	1 139	344	114	595	550						30	175	192	216	
	500	1 272	382	127	645	600	20	M24	500	32	245	269	302			
	600	1 465	444	154	755	705					600	36	349	384	432	
	700	1 600	500	165	860	810					24					
10	50	387	69	43	165	125	4	18	160	14	10.1	11.0	12.2			
	65	407	79	46	185	145					18	160	14	11.2	12.1	13.0
	80	427	89		200	160					12.2	13.1	14.4			
	100	505	135	52	220	180	8	M16	180	19	14.5	16.2	18.2			
	125	542	152	56	250	210					18.4	20.1	22.2			
	150	625	172		285	240					28.1	31.4	35.3			
	200	675	197	60	340	295	12	M20	230	19	36.2	40.5	45.4			
	250	811	233	68	395	350					280	24	53.3	58.5	65.5	
	300	861	258	78	445	400					320	93.7	102	115		
	350	944	284		505	460	16	M20	360	27	122	134	151			
	400	1 046	314	102	565	515					450	147	162	182		
	450	1 139	344	114	615	565						30	182	200	225	
	500	1 272	382	127	670	620	20	M24	500	32	255	280	315			
	600	1 465	444	154	780	725					600	36	364	400	450	
	700	1 600	500	165	895	840					24					

3.3.6 BJ型蝶阀的结构和基本尺寸按图2和表7规定。

表 7 BJ 型蝶阀的基本尺寸

单位为毫米

公称压力 PN	公称尺寸 DN	外形尺寸			法兰尺寸				手轮		重量 kg		
		$\approx H$	$\approx H_1$	L	D	D <sub>1</sub>	n/个	d	D <sub>0</sub>	S	T、QT	G	W
5K	50	387	69	40	130	105	4	15	160	14	9.1	10.1	11.5
	65	407	79		155	130					10.2	11.2	13.5
	80	427	89	60	180	145	8	19	180	19	11.1	12.1	14.2
	100	505	135		200	165					14.2	15.1	17.1
	125	542	152	235	200	17.3	19.3	21.5					
	150	625	172	70	265	230	12	M16	230	24	27.4	29.4	33.0
	200	675	197	80	320	280					35.4	38.2	43.5
	250	811	233	90	385	345	16	M20	280	27	51.2	56.2	62.2
	300	861	258		430	390					62.1	68.5	77.2
	350	944	284	100	480	435	20	M22	320	30	89.8	98.7	110
	400	1 046	314	110	540	495					117	129	145
	450	1 139	344	130	605	555	24	M24	450	32	142	155	175
	500	1 272	382	140	655	605					175	192	216
	600	1 465	444	160	770	715	24	M24	500	36	245	269	302
700	1 600	500	180	875	820	600					349	384	432
10K	50	387	69	40	155	120	4	19	160	14	10.1	11.0	12.2
	65	407	79		175	140					11.2	12.1	13.0
	80	427	89	60	185	150	8	M16	180	19	12.2	13.1	14.4
	100	505	135		210	175					14.5	16.2	18.2
	125	542	152	250	210	18.4	20.1	22.2					
	150	625	172	70	280	240	12	M20	230	24	28.1	31.4	35.3
	200	675	197	80	330	290					36.2	40.5	45.4
	250	811	233	90	400	355	16	M22	280	27	53.3	58.5	65.5
	300	861	258		445	400					64.2	71.2	80.2
	350	944	284	100	490	445	20	M24	320	30	93.7	102	115
	400	1 046	314	110	560	510					122	134	151
	450	1 139	344	130	620	565	24	M30	450	32	147	162	182
	500	1 272	382	140	675	620					182	200	225
	600	1 465	444	160	795	730	24	M30	500	36	255	280	315
700	1 600	500	180	905	840	600					364	400	450

3.3.7 C 型蝶阀的结构和基本尺寸按图 3 和表 8 规定。

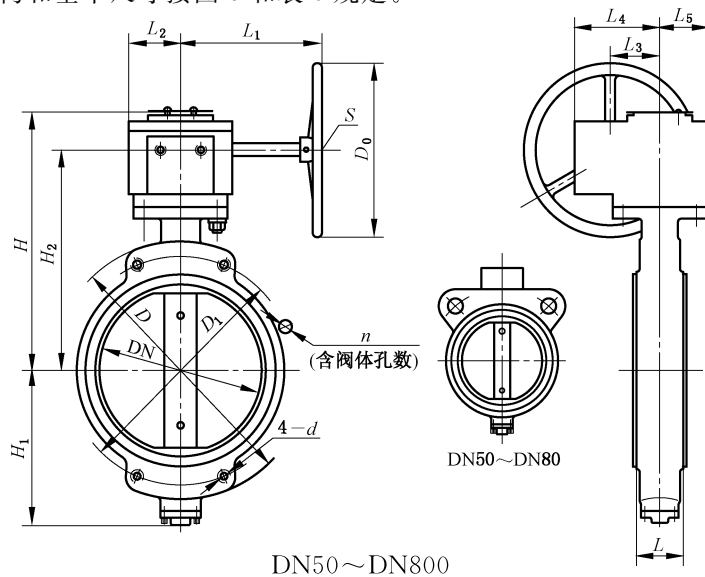


图 3 C、CS、CJ 型蝶阀

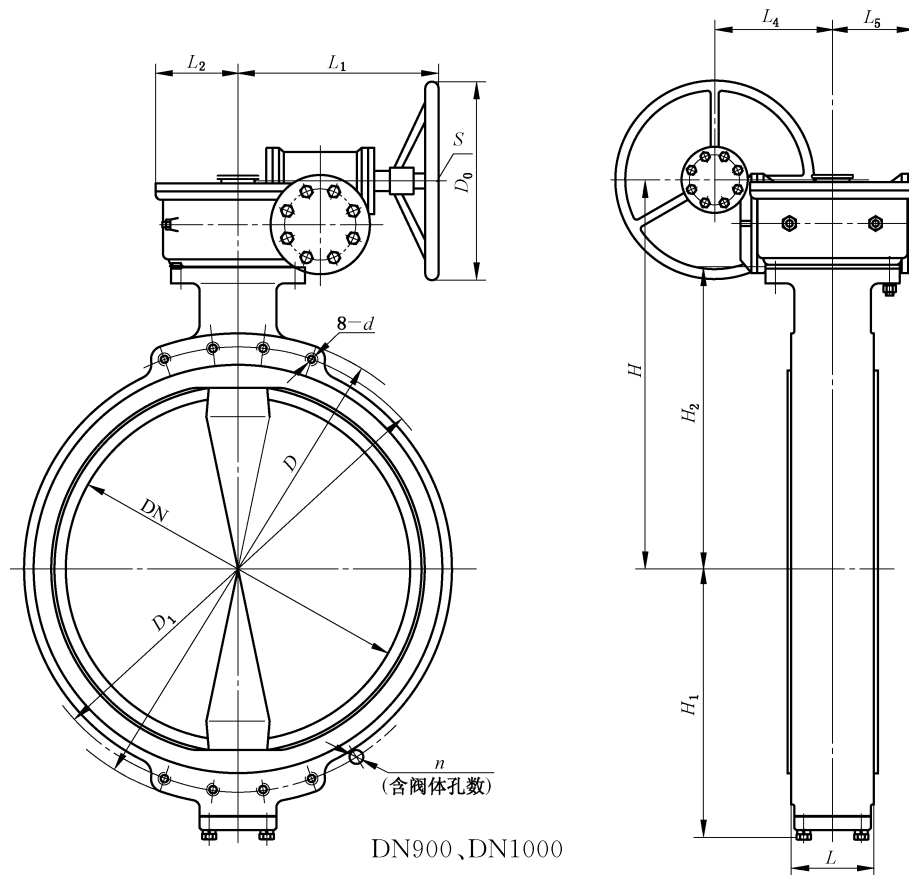


图 3 (续)

表 8 C型蝶阀的基本尺寸

单位为毫米

公称压力 PN	公称尺寸 DN	外形尺寸									法兰尺寸				手轮		重量 kg						
		$\approx H$	$\approx H_1$	$H_2$	$L$	$L_1$	$L_2$	$L_3$	$L_4$	$L_5$	$D$	$D_1$	$n/\text{个}$	$d$	$D_0$	$S$	T、QT	G	W				
10	50	175	69	146	43	154	53	45	74	56	135	103	6	16	150	12	7.1	8.0	9.2				
	65	182	79	156	46						155	123								8	11.2	12.1	14.2
	80	192	89	166	52						170	138											
	100	210	135	181	56	180	77	63	100	77	215	183	10	M14	200	14	22.3	24.4	27.1				
	125	230	152	201	60	180	77	63	100	77	240	208	12	M16	250	17	28.2	31.2	34.7				
	150	265	172	228							310	273								14	M20	300	19
	200	290	197	253	68	220	81	78	107	82	380	336	16	M20	300	19	48.6	53.7	59.2				
	250	330	233	291							78	220								81	78	107	82
	300	355	258	316	102	300	130	120	160	130			485	441	20	M24	300	19	96.4				
	350	415	284	358							114	300	130	120						160	130	545	496
	400	450	314	391	127	350	138	120	175	138					600	551	20	M24	300			19	157
	450	475	344	424							127	350	138	120	175	138				650	601		
	500	560	382	475	—	157	173	194															

3.3.8 CS 型蝶阀的结构和基本尺寸按图 3 和表 9 规定。

表 9 CS 型蝶阀的基本尺寸

单位为毫米

公称 压力 PN	公称 尺寸 DN	外形尺寸									法兰尺寸				手轮		重量 kg				
		$\approx H$	$\approx H_1$	$H_2$	$L_1$	$L_2$	$L_3$	$L_4$	$L_5$	$L$	$D$	$D_1$	$n/\text{个}$	$d$	$D_0$	S	T、QT	G	W		
6	50	175	69	146	154	53	45	74	56	43	140	110	4	14	150	12	7.1	8.0	9.2		
	65	182	79	156						46	160	130		8.0			9.2	10.1			
	80	192	89	166						46	190	150		8.2			9.5	10.5			
	100	210	135	181						52	210	170		11.2			12.1	14.2			
	125	230	152	201	180	77	63	100	77	56	240	200	8	M16	200	14	14.4	15.3	17.3		
	150	265	172	228						56	265	225					22.3	24.4	27.1		
	200	290	197	253						60	320	280					28.2	31.2	34.7		
	250	330	233	291						68	375	335					41.4	45.1	51.2		
	300	355	258	316	220	81	78	107	82	78	440	395	12	250	17	48.6	53.7	59.2			
	350	415	284	358	300	130	120	160	130	78	490	445	16			M20	300	19	79.1	86.5	97.3
	400	450	314	391						102	540	495							96.4	105	119
	450	475	344	424						114	595	550							119	130	147
	500	560	382	475						127	645	600		350	138				120	175	138
	600	630	444	545	154	755	705	245	267	302.5											
	700	708	501	608	165	860	810	367	403	453											
	800	768	563	668	190	975	920	454	499	562											
	900	922	667	796	390	154	154	182	150	190	975	920	24	M27	450	—	556	606	676		
	1 000	1 040	701	914	203	1 075	1 020	556	606	676											
450	176	—	314	250	216	1 175	1 120	28	656	736	825										
216	1 175	1 120	28	656	736	825															
10	50	175	69	146	154	53	45	74	56	43	165	125	4	18	150	12	8.2	9.2	10.5		
	65	182	79	156						46	185	145		9.0			10.1	11.1			
	80	192	89	166						46	200	160		9.2			10.1	11.5			
	100	210	135	181						52	220	180		12.1			13.2	14.4			
	125	230	152	201	180	77	63	100	77	56	250	210	8	M16	200	14	14.3	16.0	18.3		
	150	265	172	228						56	285	240					23.5	25.2	28.1		
	200	290	197	253						60	340	295					29.6	32.1	36.2		
	250	330	233	291						68	395	350					43.1	47.4	53.5		
	300	355	258	316	220	81	78	107	82	78	445	400	12	250	17	50.5	55.2	62.3			
	350	415	284	358	300	130	120	160	130	78	505	460	16			M20	300	19	82.7	90.0	101
	400	450	314	391						102	565	515							100	110	124
	450	475	344	424						114	615	565							124	136	153
	500	560	382	475						127	670	620		350	138				120	175	138
	600	630	444	545	154	780	725	255	280	315											
	700	708	501	608	165	895	840	382	420	472											
	800	768	563	668	190	1 015	950	473	520	585											
	900	922	667	796	390	154	154	182	150	190	1 015	950	24	M30	450	—	570	630	745		
	1 000	1 040	701	914	203	1 115	1 050	570	630	745											
450	176	—	314	250	216	1 230	1 160	28	685	765	858										
216	1 230	1 160	28	685	765	858															

3.3.9 CJ 型蝶阀的结构和基本尺寸按图 3 和表 10 规定。

表 10 CJ 型蝶阀的基本尺寸

单位为毫米

公称 压力 PN	公称 尺寸 DN	外形尺寸									法兰尺寸				手轮		重量 kg		
		$\approx H$	$\approx H_1$	$H_2$	$L_1$	$L_2$	$L_3$	$L_4$	$L_5$	$L$	$D$	$D_1$	$n/\text{个}$	$d$	$D_0$	S	T,QT	G	W
5K	50	175	69	146	154	53	45	74	56	40	130	105	4	15	150	12	7.1	8.0	9.2
	65	182	79	156							155	130							
	80	192	89	166						60	180	145		19			8.2	9.5	10.5
	100	210	135	181	200	165	M16	11.2	12.1		14.2								
	125	230	152	201	70	235				200		8	14.4	15.3			17.3		
	150	265	172	228		180	77	63	100	77	265							230	200
	200	290	197	253	80							320	280	M20	250	17	28.2		
	250	330	233	291		220	81	78	107	82	90	385	345					12	41.4
	300	355	258	316	300							130	120	160	130	100	430		
	350	415	284	358		350	138	120	175	138	140						480	435	20
	400	450	314	391	390							154	154	182	150	160	540	495	
	450	475	344	424		180	875	820	200	995	930						605	555	28
	500	560	382	475	200							770	715	180	875	820	655	605	
	600	630	444	545		390	154	154	182	150	200						770	715	28
	700	708	501	608	200							995	930	180	875	820	875	820	
	800	768	563	668		100	490	445	110	560	510						995	930	28
50	175	69	146	154	53							45	74	56	40	155	120	4	
65	182	79	156			175	140	9.0	10.1	11.1									
80	192	89	166			60	185				150				8	M16	12.1		13.2
100	210	135	181	210	175		14.3	16.0	18.3										
125	230	152	201	70	250	210				M20	200	14	23.5	25.2	28.1				
150	265	172	228		180	77	63	100	77							80	330	290	29.6
200	290	197	253	220						81	78	107	82	90	400				
250	330	233	291		300	130	120	160	130						100	445	400	16	M24
300	355	258	316	350						138	120	175	138	140		490	445		
350	415	284	358		390	154	154	182	150						160	560	510	24	M30
400	450	314	391	180						875	820	200	995	930		620	565		
450	475	344	424		200	795	730	180	905						840	675	620	28	—
500	560	382	475	200						995	930	180	905	840		795	730		
600	630	444	545		200	995	930	180	905						840	905	840	28	—
700	708	501	608	200						995	930	180	905	840		1 020	950		
800	768	563	668		200	995	930	180	905						840	1 020	950	28	—

3.3.10 D型蝶阀的结构和基本尺寸按图4和表11规定。

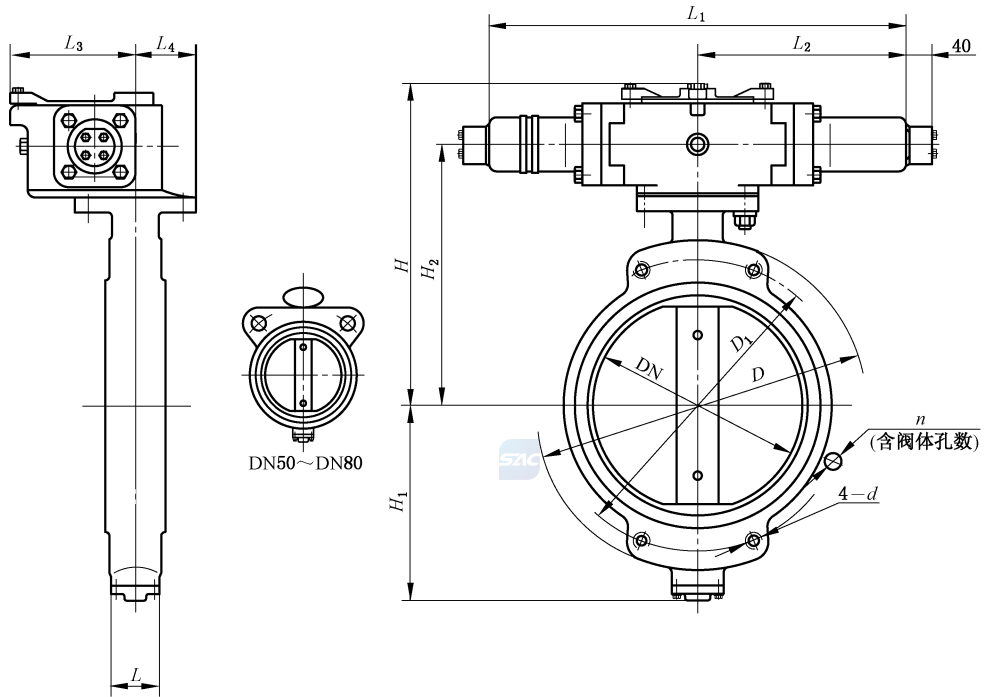


图4 D、DS、DJ型蝶阀

表11 D型蝶阀的基本尺寸

单位为毫米

公称 压力 PN	公称 尺寸 DN	外形尺寸							法兰尺寸				重量 kg			
		$\approx H$	$\approx H_1$	$H_2$	$L_1$	$L_2$	$L_3$	$L_4$	$L$	$D$	$D_1$	$n/\text{个}$	$d$	T,QT	G	W
10	50	225	69	159	390	195	93	50	43	135	103	6	16	19.2	21.2	23.3
	65	235	79	169					46	155	123			20.1	22.3	25.4
	80	245	89	179					52	170	138	8	M14	20.5	22.5	25.5
	100	260	135	194	56	190	158	22.2	24.1	27.2						
	125	280	152	214	456	228	108	60	56	215	183	10	M16	23.4	26.2	29.1
	150	330	172	255					60	240	208			36.6	40.5	45.7
	200	355	197	280	576	288	136	73	60	310	273	12	M20	40.1	44.5	50.2
	250	415	233	332					68	380	336			14	62.7	68.7
	300	440	258	357					78	435	391	16	M24	68.0	75.5	84.5
	350	481	284	384	660	330	162	78	441	98.2	107			121		
	400	541	314	436	700	350	173	88	102	545	496	18	M24	130	143	161
	450	586	344	472	768	384	192	93	114	600	551			20	152	167
500	637	382	515	816	408	202	98	127	650	601	20	215	236	265		

3.3.11 DS型蝶阀的结构和基本尺寸按图4和表12规定。

表 12 DS 型蝶阀的基本尺寸

单位为毫米

公称 压力 PN	公称 尺寸 DN	外形尺寸								法兰尺寸				重量 kg			
		$\approx H$	$\approx H_1$	$H_2$	$L_1$	$L_2$	$L_3$	$L_4$	$L$	$D$	$D_1$	$n/\text{个}$	$d$	T,QT	G	W	
6	50	225	69	159	390	195	93	50	43	140	110	4	14	19.2	21.2	23.3	
	65	235	79	169					46	160	130			20.1	22.3	25.4	
	80	245	89	179					46	190	150		18	20.5	22.5	25.5	
	100	260	135	194					52	210	170		8	M16	22.2	24.1	27.2
	125	280	152	214					56	240	200				23.4	26.2	29.1
	150	330	172	255	456	228	108	60	56	265	225	36.6		40.5	45.7		
	200	355	197	280					60	320	280	40.1		44.5	50.2		
	250	415	233	332	576	288	136	73	68	375	335	12		M16	62.7	68.7	77.2
	300	440	258	357					78	440	395		68.0		75.5	84.5	
	350	481	284	384						660	330		162		78	490	445
	400	541	314	436	700	350	173	88	102	540	495	16	M20	130	143	161	
	450	586	344	472	768	384	192	93	114	595	550			152	167	188	
	500	637	382	515	816	408	202	98	127	645	600			20	M24	215	236
	600	739	444	617					154	755	705	273	300			338	
	700	810	501	675	984	492	235	135	165	860	810	24	M27	407	447	503	
	800	905	563	755	1 104	552	269	155	190	975	920			507	557	626	
10	50	225	69	159	390	195	93	50	43	165	125	4	18	20.2	22.2	24.0	
	65	235	79	169					46	185	145			21.1	23.1	26.1	
	80	245	89	179					46	200	160			21.7	23.5	26.5	
	100	260	135	194					52	220	180		8	M16	23.2	25.1	28.7
	125	280	152	214					56	250	210				24.2	27.5	30.2
	150	330	172	255	456	228	108	60	56	285	240	12		M20	38.5	42.3	47.1
	200	355	197	280					60	340	295				42.0	46.2	52.3
	250	415	233	332	576	288	136	73	68	395	350	16		M20	64.5	71.7	80.2
	300	440	258	357					78	445	400		71.2		78.5	88.0	
	350	481	284	384						660	330		162		78	505	460
	400	541	314	436	700	350	173	88	102	565	515	20	M24	135	149	167	
	450	586	344	472	768	384	192	93	114	615	565			158	174	196	
	500	637	382	515	816	408	202	98	127	670	620			224	246	276	
	600	739	444	617					154	780	725	285	313	352			
	700	810	501	675	984	492	235	135	165	895	840	24	M27	424	466	524	
	800	905	563	755	1104	552	269	155	190	1 015	950			M30	528	580	652

3.3.12 DJ 型蝶阀的结构和基本尺寸按图 4 和表 13 规定。

表 13 DJ 型蝶阀的基本尺寸

单位为毫米

公称压力 PN	公称尺寸 DN	外形尺寸							法兰尺寸				重量 kg				
		$\approx H$	$\approx H_1$	$H_2$	$L_1$	$L_2$	$L_3$	$L_4$	$L$	$D$	$D_1$	$n/\text{个}$	$d$	T、QT	G	W	
5K	50	225	69	159	390	195	93	50	40	130	105	4	15	19.2	21.2	23.3	
	65	235	79	169						155	130			20.1	22.3	25.4	
	80	245	89	179					60	180	145		19	20.5	22.5	25.5	
	100	260	135	194						200	165		8	M16	22.2	24.1	27.2
	125	280	152	214	235	200	23.4	26.2	29.1								
	150	330	172	255	456	228	108	60	70	265	230	36.6		40.5	45.7		
	200	355	197	280					80	320	280	40.1		44.5	50.2		
	250	415	233	332	576	288	136	73	90	385	345	12	M20	62.7	68.7	77.2	
	300	440	258	357						430	390			68.0	75.5	84.5	
	350	481	284	384	660	330	162	78	100	480	435	16	M22	98.2	107	121	
	400	541	314	436	700	350	173	88	110	540	495			130	143	161	
	450	586	344	472	768	384	192	93	130	605	555			152	167	188	
	500	637	382	515	816	408	202	98	140	655	605			20	M24	215	236
	600	739	444	617								160	770			715	273
	700	810	501	675	984	492	235	135	180	875	820	24	M30	407	447	503	
	800	905	563	755	1104	552	269	155	200	995	930			507	557	626	
10K	50	225	69	159	390	195	93	50	40	155	120	4	19	20.2	22.2	24.0	
	65	235	79	169						175	140			21.1	23.1	26.1	
	80	245	89	179					60	185	150		8	M16	21.7	23.5	26.5
	100	260	135	194						210	175				23.2	25.1	28.7
	125	280	152	214	250	210	24.2	27.5	30.2								
	150	330	172	255	456	228	108	60	70	280	240	12		M20	38.5	42.3	47.1
	200	355	197	280					80	330	290		42.0		46.2	52.3	
	250	415	233	332	576	288	136	73	90	400	355	16	M22	64.5	71.7	80.2	
	300	440	258	357						445	400			71.2	78.5	88.0	
	350	481	284	384	660	330	162	78	100	490	445		102	112	126		
	400	541	314	436	700	350	173	88	110	560	510		20	M24	135	149	167
	450	586	344	472	768	384	192	93	130	620	565	158			174	196	
	500	637	382	515	816	408	202	98	140	675	620	24		M30	224	246	276
	600	739	444	617											160	795	730
	700	810	501	675	984	492	235	135	180	905	840	28	M30	424	466	524	
	800	905	563	755	1104	552	269	155	200	1 020	950			528	580	652	

3.3.13 E型蝶阀的结构和基本尺寸按图5和表14规定。

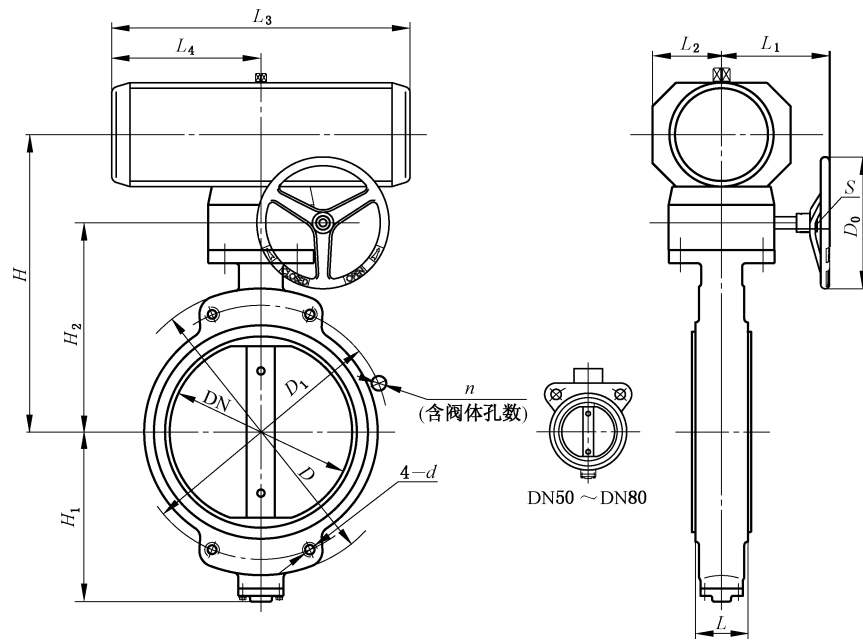


图5 E、ES、EJ型蝶阀

表14 E型蝶阀的基本尺寸

单位为毫米

公称压力 PN	公称尺寸 DN	外形尺寸								法兰尺寸				手轮		重量 kg		
		H	$\approx H_1$	$H_2$	$L_1$	$L_2$	$L_3$	$L_4$	L	D	$D_1$	n/个	d	$D_0$	S	T、QT	G	W
10	50	361	69	192	190	53	302	151	43	135	103	6	16	160	14	9.5	10.5	11.5
	65	371	79	202					46	155	123							
	80	381	89	212					52	170	138	10	M14			13.1	15.2	17.0
	100	396	135	227					56	190	158							
	125	416	152	247					60	215	183	14	M16			26.5	29.5	33.4
	150	453	172	272					68	240	208							
	200	498	197	297					78	310	273	18	M24			58.2	63.5	71.2
	250	538	233	337					88	380	336							
	300	625	258	362					225	435	391	20	M24			115	127	142
	350	667	284	398					233	485	441							
	400	782	314	459					277	545	496	20	M24			189	207	233
	450	822	344	597					285	600	551							
	500	937	382	532					285	650	601	20	M24			189	207	233

3.3.14 ES型蝶阀的结构和基本尺寸按图5和表15规定。

表 15 ES 型蝶阀的基本尺寸

单位为毫米

公称 压力 PN	公称 尺寸 DN	外形尺寸							法兰尺寸				手轮		重量 kg							
		H	≈H <sub>1</sub>	H <sub>2</sub>	L <sub>1</sub>	L <sub>2</sub>	L <sub>3</sub>	L <sub>4</sub>	L	D	D <sub>1</sub>	n/个	d	D <sub>0</sub>	S	T、QT	G	W				
6	50	361	69	192	190	53	302	151	43	140	110	4	14	160	14	9.5	10.5	11.5				
	65	371	79	202					46	160	130		10.5			11.5	12.5					
	80	381	89	212					46	190	150		10.5			11.5	12.5					
	100	396	135	227					52	210	170		13.1			15.2	17.0					
	125	416	152	247			332	166	56	240	200	8	M16			16.0	18.1	20.1				
	150	453	172	272					265	225	26.5					29.5	33.4					
	200	498	197	297			396	198	60	320	280	12	M16			34.2	36.1	41.3				
	250	538	233	337					68	375	335					49.7	54.3	60.2				
	300	625	258	362			225	63	474	237	78	440	395			16	M20	180	17	58.2	63.5	71.2
	350	667	284	398			233	88	528	264	78	490	445					200		94	104	116
	400	782	314	459			277	117	616	308	102	540	495			20	M24	230	19	115	127	142
	450	822	344	597			285	143	698	349	114	595	550					280	23	142	156	176
	500	937	382	532					330	165	876	438	127			645	600	24	M27	360	26	189
	600	1 007	444	657			154	755			705	294	323			363						
700	1 072	501	722	165	860	810	420	460	518													
800	1 132	563	782	385	191	1380	690	190	975	920	553	576	648									
10	50	361	69	192	190	53	302	151	43	165	125	4	18	160	14	10.1	11.2	12.1				
	65	371	79	202					46	185	145		11.2			12.1	13.5					
	80	381	89	212					46	200	160		11.3			12.5	13.7					
	100	396	135	227					52	220	180		14.5			16.1	18.1					
	125	416	152	247			332	166	56	250	210	8	M16			17.2	19.2	21.5				
	150	453	172	272					285	240	27.1					30.6	34.3					
	200	498	197	297			396	198	60	340	295	12	M20			35.7	38.2	43.4				
	250	538	233	337					68	395	350					51.2	56.7	63.5				
	300	625	258	362			225	63	474	237	78	445	400			16	M20	180	17	60.6	66.0	74.1
	350	667	284	398			233	88	528	264	78	505	460					200		98.2	108	121
	400	782	314	459			277	117	616	308	102	565	515			20	M24	230	19	120	132	148
	450	822	344	597			285	143	698	349	114	615	565					280	23	148	163	183
	500	937	382	532					330	165	876	438	127			670	620	24	M27	360	26	197
	600	1 007	444	657			154	780			725	306	336			378						
700	1 072	501	722	165	895	840	437	480	540													
800	1 132	563	782	385	191	1380	690	190	1015	950	576	600	675									

3.3.15 EJ 型蝶阀的结构和基本尺寸按图 5 和表 16 规定。

表 16 EJ 型蝶阀的基本尺寸

单位为毫米

公称 压力 PN	公称 尺寸 DN	外形尺寸								法兰尺寸				手轮		重量 kg								
		H	≈H <sub>1</sub>	H <sub>2</sub>	L <sub>1</sub>	L <sub>2</sub>	L <sub>3</sub>	L <sub>4</sub>	L	D	D <sub>1</sub>	n/个	d	D <sub>0</sub>	S	T、QT	G	W						
5K	50	361	69	192	190	53	302	151	40	130	105	4	15	160	14	9.5	10.5	11.5						
	65	371	79	202						155	130					10.5	11.5	12.5						
	80	381	89	212					60	180	145	8	M16			10.5	11.5	12.5						
	100	396	135	227						200	165					13.1	15.2	17.0						
	125	416	152	247					332	166	70	265	230			16.0	18.1	20.1						
	150	453	172	272												235	200	26.5	29.5	33.4				
	200	498	197	297					396	198	80	320	280			34.2	36.1	41.3						
	250	538	233	337												385	345	49.7	54.3	60.2				
	300	625	258	362					225	63	474	237	90			430	390	12	M20	180	58.2	63.5	71.2	
	350	667	284	398					233	88	528	264	100			480	435	16	M22	200	17	94	104	116
	400	782	314	459					277	117	616	308	110			540	495			230	19	115	127	142
	450	822	344	597					285	143	698	349	130			605	555			280	23	142	156	176
	500	937	382	532							876	438	140			655	605			360	26	189	207	233
	600	1007	444	657					330	165	1 158	579	160			770	715	20	M24	500	32	294	323	363
	700	1072	501	722									180			875	820					420	460	518
	800	1132	563	782					385	191	1 380	690	200			995	930	24	M30	700	38	553	576	648
10K	50	361	69	192	190	53	302	151	40	155	120	4	19	160	14	10.1	11.2	12.1						
	65	371	79	202						175	140					11.2	12.1	13.5						
	80	381	89	212					60	185	150	8	M16			11.3	12.5	13.7						
	100	396	135	227						210	175					14.5	16.1	18.1						
	125	416	152	247					332	166	70	280	240			17.2	19.2	21.5						
	150	453	172	272												250	210	27.1	30.6	34.3				
	200	498	197	297					396	198	80	330	290			35.7	38.2	43.4						
	250	538	233	337												400	355	12	M20	51.2	56.7	63.5		
	300	625	258	362					225	63	474	237	90			445	400	16	M22	180	60.6	66.0	74.1	
	350	667	284	398					233	88	528	264	100			490	445	20	M24	200	17	98.2	108	121
	400	782	314	459					277	117	616	308	110			560	510			230	19	120	132	148
	450	822	344	597					285	143	698	349	130			620	565			280	23	148	163	183
	500	937	382	532							876	438	140			675	620			360	26	197	216	243
	600	1 007	444	657					330	165	1 158	579	160			795	730	24	M30	500	32	306	336	378
	700	1 072	501	722									180			905	840					437	480	540
	800	1 132	563	782					385	191	1 380	690	200			1020	950	28		700	38	576	600	675

3.3.16 FAS型蝶阀的结构和基本尺寸按图6和表17规定。

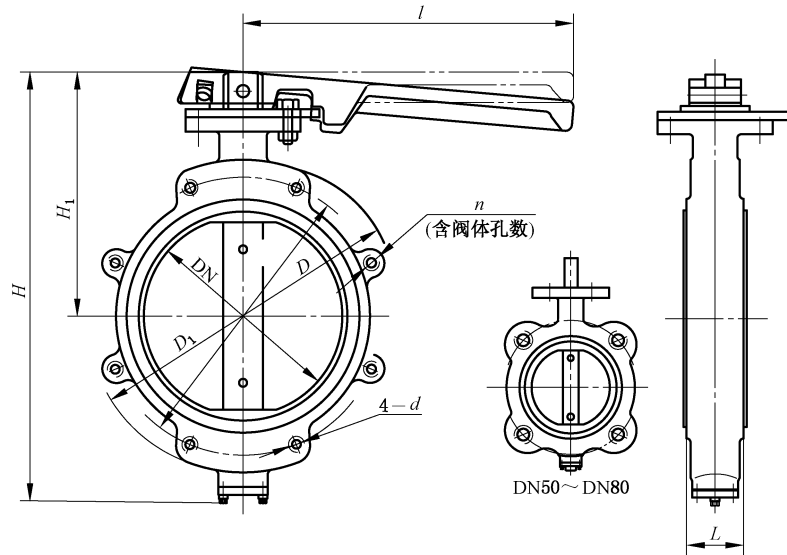


图6 FAS、FAJ型蝶阀

表17 FAS型蝶阀的基本尺寸

单位为毫米

公称压力 PN	公称尺寸 DN	外形尺寸				法兰尺寸				重量 kg		
		$\approx H$	$\approx H_1$	$l$	$L$	$D$	$D_1$	$n/\text{个}$	$d$	T、QT	G	W
6	50	202	136	240	43	140	110	4	M12	5.5	6	6.5
	65	222	146		46	160	130			6.5	7.5	8.5
	80	242	156		190	150	9.0		10.5	11.5		
	100	304	176	280	52	210	170	8	M16	13.2	14.5	16.4
	125	344	196		56	240	200			16.1	18.2	20.5
	150	394	226	350	60	265	225		21.2	23.2	26.3	
	200	444	251		60	320	280	29.5	32.2	36.2		
10	50	202	136	240	43	165	125	4	M16	6.1	6.5	7.0
	65	222	146		46	185	145			7.0	8.1	9.1
	80	242	156		200	160	9.5			10.5	12.2	
	100	304	176	280	52	220	180	8	M16	13.5	15.4	17.3
	125	344	196		56	250	210			17.2	19.5	21.5
	150	394	226	350	60	285	240		M20	22.6	24.4	27.2
	200	444	251		60	340	295	30.5		33.2	37.7	

3.3.17 FAJ 型蝶阀的结构和基本尺寸按图 6 和表 18 规定。

表 18 FAJ 型蝶阀的基本尺寸

单位为毫米

公称压力 PN	公称尺寸 DN	外形尺寸				法兰尺寸				重量 kg		
		$\approx H$	$\approx H_1$	$l$	$L$	$D$	$D_1$	$n/\text{个}$	$d$	T、QT	G	W
5K	50	202	136	240	40	130	105	4	M12	5.5	6	6.5
	65	222	146			155	130			6.5	7.5	8.5
	80	242	156			180	145			9.0	10.5	11.5
	100	304	176	280	60	200	165	8	M16	13.2	14.5	16.4
	125	344	196			235	200			16.1	18.2	20.5
	150	394	226	265	230	21.2	23.2			26.3		
	200	444	251	350	80	320	280		M20	29.5	32.2	36.2
10K	50	202	136	240	40	155	120	4	M16	6.1	6.5	7.0
	65	222	146			175	140			7.0	8.1	9.1
	80	242	156			185	150			9.5	10.5	12.2
	100	304	176	280	60	210	175	8	M16	13.5	15.4	17.3
	125	344	196			250	210			17.2	19.5	21.5
	150	394	226	280	240	22.6	24.4			27.2		
	200	444	251	350	80	330	290	12	M20	30.5	33.2	37.7

3.3.18 FBS 型蝶阀的结构和基本尺寸按图 7 和表 18 规定。

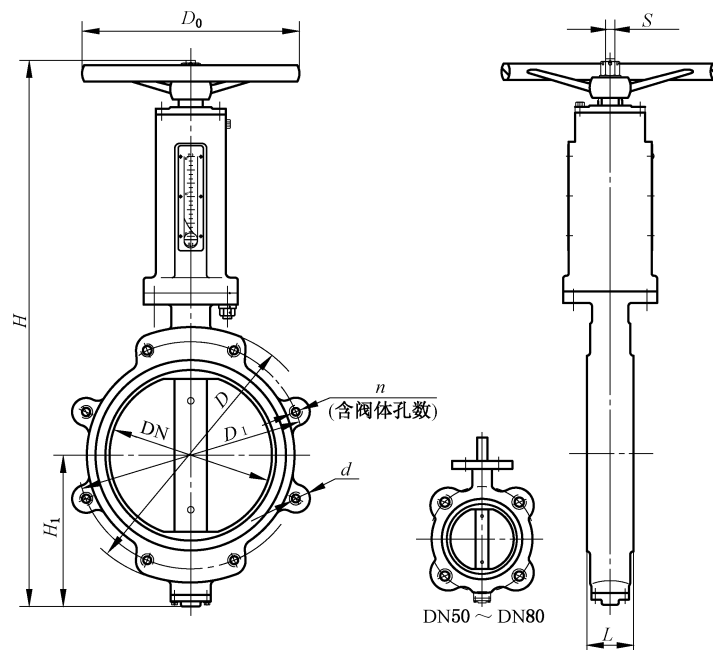


图 7 FBS、FBJ 型蝶阀

表 19 FBS 型蝶阀的基本尺寸

单位为毫米

公称 压力 PN	公称 尺寸 DN	外形尺寸			法兰尺寸				手轮		重量 kg		
		$\approx H$	$\approx H_1$	$L$	$D$	$D_1$	$n/\text{个}$	$d$	$D_0$	$S$	T、QT	G	W
6	50	387	79	43	140	110	4	M12	160	14	9.5	10.5	11.5
	65	407	89	46	160	130					10.5	11.5	13.0
	80	427	109		190	150					11.5	12.5	14.2
	100	505	135	52	210	170					180	19	14.2
	125	542	152	56	240	200	17.5	19.1	21.4				
	150	625	172		265	225	8	230	24	27.1	30.2	34.1	
	200	675	197	60	320	280				35.5	38.7	43.5	
	250	811	233	68	375	335	12	M16	280	19	51.2	56.5	62.5
	300	861	258	78	440	395					52.2	68.1	77.7
	350	944	284		490	445					89.7	98.0	110
	400	1 046	314	102	540	495	16	M20	360	27	117	129	145
	450	1 139	344	114	595	550					141	156	175
	500	1 272	382	127	645	600	20	M20	450	30	175	192	216
	600	1 465	444	154	755	705					M24	500	32
700	1 600	500	165	860	810	24	600	36	428	470			
10	50	387	79	43	165	125	4	M16	160	14	10.1	11.0	12.2
	65	407	89	46	185	145					11.2	12.1	13.5
	80	427	109		200	160					12.5	13.2	15.2
	100	505	135	52	220	180	8	M16	180	19	15.5	16.1	18.7
	125	542	152	56	250	210					18.7	20.5	22.0
	150	625	172		285	240	230	M20	280	24	28.1	31.2	35.2
	200	675	197	60	340	295					36.2	40.4	45.6
	250	811	233	68	395	350	12	M20	320	27	53.5	58.0	65.4
	300	861	258	78	445	400					65.6	71.2	80.5
	350	944	284		505	460					93.7	102	115
	400	1 046	314	102	565	515	16	M24	360	30	122	134	151
	450	1 139	344	114	615	565					M24	450	32
	500	1 272	382	127	670	620	20	M27	500	36			
	600	1 465	444	154	780	725					273	300	337
700	1 600	500	165	895	840	24	600	446	490	551			

3.3.19 FBJ 型蝶阀的结构和基本尺寸按图 7 和表 20 规定。

表 20 FBJ 型蝶阀的基本尺寸

单位为毫米

公称 压力 PN	公称 尺寸 DN	外形尺寸			法兰尺寸				手轮		重量 kg		
		$\approx H$	$\approx H_1$	$L$	$D$	$D_1$	$n/\text{个}$	$d$	$D_0$	$S$	T、QT	G	W
5K	50	387	79	40	130	105	4	M12	160	14	9.5	10.5	11.5
	65	407	89		155	130					10.5	11.5	13.0
	80	427	109	60	180	145	8	M16	180	19	11.5	12.5	14.2
	100	505	135		200	165					14.2	15.5	17.3
	125	542	152	235	200	17.5	19.1	21.4					
	150	625	172	70	265	230	230	27.1	30.2	34.1			
	200	675	197	80	320	280	230	35.5	38.7	43.5			
	250	811	233	90	385	345	12	M20	280	24	51.2	56.5	62.5
	300	861	258		430	390					52.2	68.1	77.7
	350	944	284	100	480	435	320	89.7	98.0	110			
	400	1 046	314	110	540	495	16	M22	360	27	117	129	145
	450	1 139	344	130	605	555			450		141	156	175
	500	1 272	382	140	655	605	20	M24	500	32	175	192	216
	600	1 465	444	160	770	715					262	288	323
700	1 600	500	180	875	820	24	600	36	428	470	529		
10K	50	387	79	40	155	120	4	M16	160	14	10.1	11.0	12.2
	65	407	89		175	140					11.2	12.1	13.5
	80	427	109	60	185	150	8	M16	180	19	12.5	13.2	15.2
	100	505	135		210	175					15.5	16.1	18.7
	125	542	152	250	210	18.7	20.5	22.0					
	150	625	172	70	280	240	230	28.1	31.2	35.2			
	200	675	197	80	330	290	230	36.2	40.4	45.6			
	250	811	233	90	400	355	12	M20	280	24	53.5	58.0	65.4
	300	861	258		445	400					65.6	71.2	80.5
	350	944	284	100	490	445	16	M22	320	27	93.7	102	115
	400	1 046	314	110	560	510			360		122	134	151
	450	1 139	344	130	620	565	20	M24	450	30	147	162	182
	500	1 272	382	140	675	620					182	200	225
	600	1 465	444	160	795	730	24	M30	500	32	273	300	337
700	1 600	500	180	905	840	600			36		446	490	551

3.3.20 FCS 型蝶阀的结构和基本尺寸按图 8 和表 21 规定。

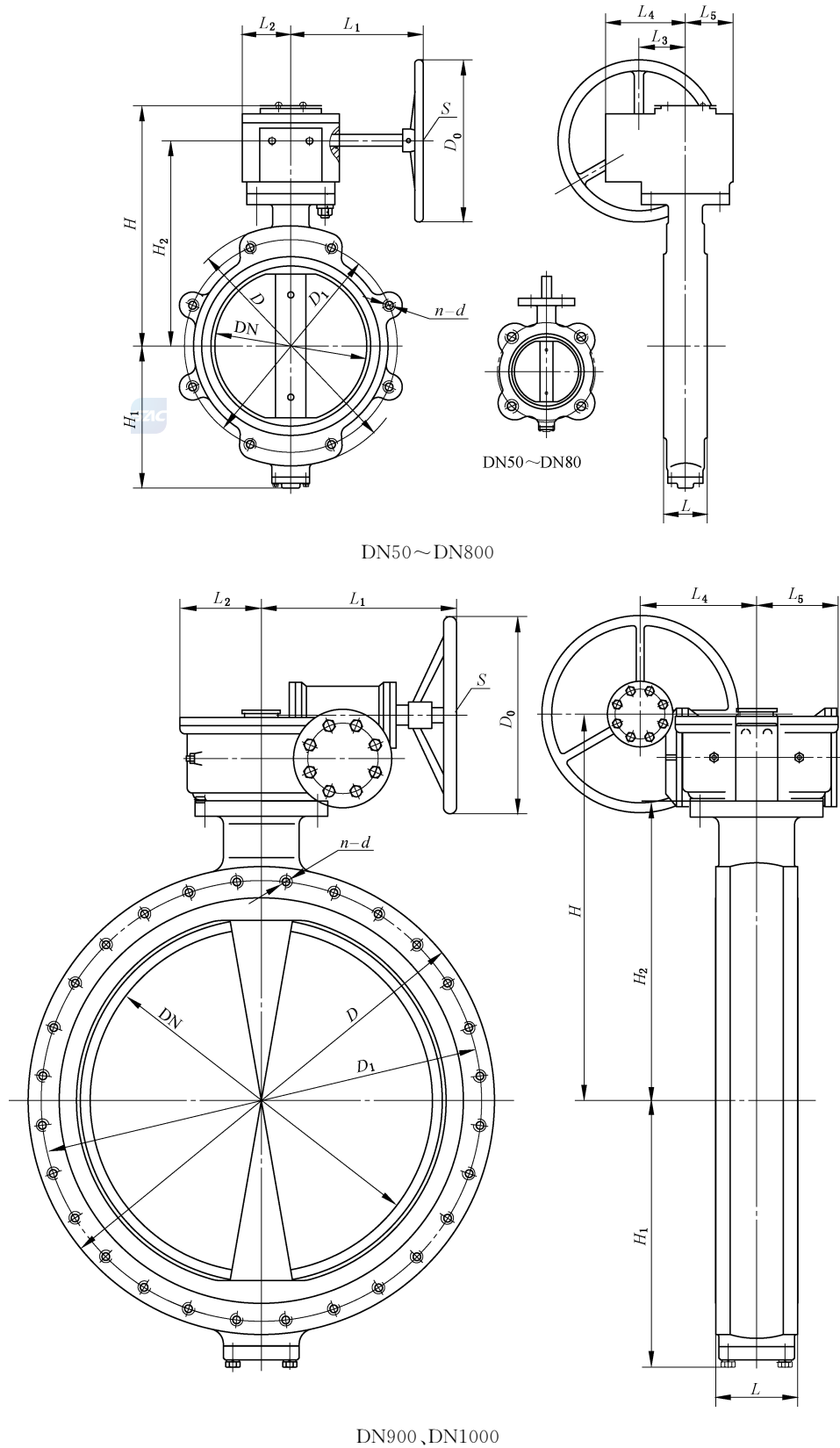


图 8 FCS、FCJ 型蝶阀

表 21 FCS 型蝶阀的基本尺寸

单位为毫米

公称 压力 PN	公称 尺寸 DN	外形尺寸									法兰尺寸				手轮		重量 kg						
		$\approx H$	$\approx H_1$	$H_2$	$L_1$	$L_2$	$L_3$	$L_4$	$L_5$	$L$	$D$	$D_1$	$n/\text{个}$	$d$	$D_0$	$S$	T,QT	G	W				
6	50	175	79	146	154	53	45	74	56	43	140	110	4	M12	150	12	10.5	11.5	13.1				
	65	182	89	156						46	160	130					12.1	13.5	15.2				
	80	192	109	166						46	190	150					13.2	14.2	16.7				
	100	210	135	181	52	210	170	17.7	19.5	22.2													
	125	230	152	201	180	77	63	100	77	56	240	200	8	M16	200	14	22.2	24.0	27.3				
	150	265	172	228						56	265	225					28.2	31.1	35.5				
	200	290	197	253						60	320	280					39.3	43.6	48.4				
	250	330	233	291	220	81	78	107	82	68	375	335					12	M16	250	17	57.5	62.5	70.7
	300	355	258	316						78	440	395	70.7	77.5	86.5								
	350	415	284	358						300	130	120	160	130	102	540					495	16	M20
	400	450	314	391	114	595	550	127	139						156								
	450	475	344	424	127	645	600	157	173						194								
	500	560	382	475	350	138	120	175	138	154	755	705	20	M20	300	19	218	240	270				
	600	630	444	545						165	860	810					305	336	378				
	700	708	501	608						390	154	154					182	150	190	975	920	24	M24
	800	768	563	668	190	975	920	594	653										734				
	900	922	667	796	450	176	—	314	250				203	1 075	1 020	28			M27	450	—		
	1 000	1 040	701	914			—			216	1 175	1 120	895	1 010	1 105								
10	50	175	79	146	154	53	45	74	56	43	165	125	4	M16	150		12	11.0				12.5	13.5
	65	182	89	156						46	185	145						12.5				14.2	15.5
	80	192	109	166						46	200	160				13.5		15.2	17.2				
	100	210	135	181	52	220	180	18.2	20.1	22.5													
	125	230	152	201	180	77	63	100	77	56	250	210	8	M16	150	12	23.7	25.0	28.1				
	150	265	172	228						56	285	240					29.2	32.0	36.1				
	200	290	197	253						60	340	295					41.2	45.2	50.5				
	250	330	233	291	220	81	78	107	82	68	395	350					12	M20	250	17	59.2	65.3	73.2
	300	355	258	316						78	445	400	73.8	80.5	90.0								
	350	415	284	358						300	130	120	160	130	102	565					515	16	M20
	400	450	314	391	114	615	565	132	145						163								
	450	475	344	424	127	670	620	164	180						202								
	500	560	382	475	350	138	120	175	138	154	780	725	20	M24	300	19	227	250	281				
	600	630	444	545						190	975	920					318	350	394				
	700	708	501	608						390	154	154					182	150	165	895	840	24	M27
	800	768	563	668	190	1 015	950	619	680										765				
	900	922	667	796	450	176	—	314	250				203	1 115	1 050	28			M30	450	—		
	1 000	1 040	701	914			—			216	1 230	1 160	967	1 062	1 195								

3.3.21 FCJ 型蝶阀的结构和基本尺寸按图 8 和表 22 规定。

表 22 FCJ 型蝶阀的基本尺寸

单位为毫米

公称 压力 PN	公称 尺寸 DN	外形尺寸									法兰尺寸				手轮		重量 kg			
		≈H	≈H <sub>1</sub>	H <sub>2</sub>	L <sub>1</sub>	L <sub>2</sub>	L <sub>3</sub>	L <sub>4</sub>	L <sub>5</sub>	L	D	D <sub>1</sub>	n/个	d	D <sub>0</sub>	S	T、QT	G	W	
5K	50	175	79	146	154	53	45	74	56	40	130	105	4	M12	150	12	10.5	11.5	13.1	
	65	182	89	156							155	130								
	80	192	109	166						60	180	145	8	M16						17.7
	100	210	135	181	200	165	22.2	24.0	27.3											
	125	230	152	201	180	77	63	100	77	70	265	230	200	14	28.2	31.1	35.5			
	150	265	172	228						80	320	280						39.3	43.6	48.4
	200	290	197	253	220	81	78	107	82	90	385	345	12	M20	250	17	57.5	62.5	70.7	
	250	330	233	291						100	480	435								70.7
	300	355	258	316	300	130	120	160	130	110	540	495	16	M22	300	19	105	115	130	
	350	415	284	358							130	605								555
	400	450	314	391						350	138	120	175	138						140
	450	475	344	424	160	770	715	305	336						378					
	500	560	382	475	390	154	154	182	150	180	875	820	24	M24	500	—	454	499	561	
	600	630	444	545						200	995	930								594
700	708	501	608	390	154	154	182	150	200	995	930	28	M30	500	—	619	680	765		
800	768	563	668						1 020	950										
10K	50	175	79	146	154	53	45	74	56	40	155	120	4	M16	150	12	11.0	12.5	13.5	
	65	182	89	156							175	140								
	80	192	109	166						60	185	150	8	M16						18.2
	100	210	135	181	210	175	23.7	25.0	28.1											
	125	230	152	201	180	77	63	100	77	70	280	240	12	M20	200	14	29.2	32.0	36.1	
	150	265	172	228						80	330	290								41.2
	200	290	197	253	220	81	78	107	82	90	400	355	16	M22	250	17	59.2	65.3	73.2	
	250	330	233	291						445	400	73.8								80.5
	300	355	258	316	300	130	120	160	130	110	560	510	20	M24	300	19	109	120	135	
	350	415	284	358							130	620								565
	400	450	314	391						350	138	120	175	138						140
	450	475	344	424	160	795	730	318	350						394					
	500	560	382	475	390	154	154	182	150	180	905	840	24	M30	500	—	473	520	585	
	600	630	444	545						200	950	619								680
700	708	501	608	390	154	154	182	150	200	1 020	950	28	M30	500	—	619	680	765		
800	768	563	668						1 020	950										

3.3.22 FDS 型蝶阀的结构和基本尺寸按图 9 和表 23 规定。

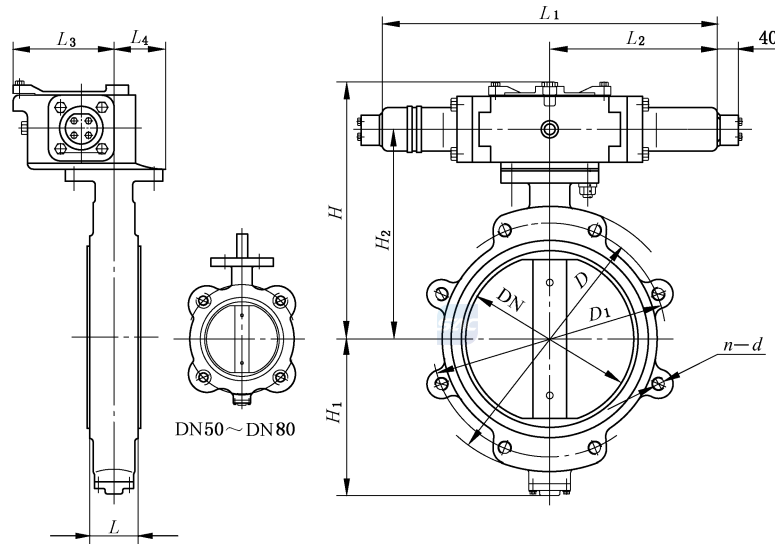


图 9 FDS、FDJ 型蝶阀

表 23 FDS 型蝶阀的基本尺寸

单位为毫米

公称 压力 PN	公称 尺寸 DN	外形尺寸								法兰尺寸				重量 kg		
		$\approx H$	$\approx H_1$	$H_2$	$L_1$	$L_2$	$L_3$	$L_4$	$L$	$D$	$D_1$	$n/\text{个}$	$d$	T,QT	G	W
6	50	225	79	159	390	195	93	50	43	140	110	4	M12	20.0	22.1	25.2
	65	235	89	169					46	160	130			21.1	23.0	26.4
	80	245	109	179					52	190	150			22.2	24.3	27.2
	100	260	135	194					56	210	170			24.2	26.2	29.3
	125	280	152	214					60	240	200			25.5	28.2	31.7
	150	330	172	255	456	228	108	60	265	225	8	M16	40.7	44.1	49.9	
	200	355	197	280					60	320			280	45.2	50.9	56.2
	250	415	233	332	576	288	136	73	68	375	335	12	M16	69.3	76.7	85.5
	300	440	258	357					78	440	395			76.2	83.2	95.9
	350	481	284	384					660	330	162			78	490	445
	400	541	314	436	700	350	173	88	102	540	495	16	M20	146	160	180
	450	586	344	472	768	384	192	93	114	595	550			170	187	210
	500	637	382	515	816	408	202	98	127	645	600	20	M20	226	249	279
	600	739	444	617					154	755	705			285	313	351
	700	810	501	675	984	492	235	135	165	860	810	24	M24	466	512	575
	800	905	563	755	1 104	552	269	155	190	975	920			M27	599	658

表 23 (续)

单位为毫米

公称 压力 PN	公称 尺寸 DN	外形尺寸							法兰尺寸				重量 kg							
		$\approx H$	$\approx H_1$	$H_2$	$L_1$	$L_2$	$L_3$	$L_4$	$L$	$D$	$D_1$	$n/\text{个}$	$d$	T、QT	G	W				
10	50	225	79	159	390	195	93	50	43	165	125	4	M16	21.5	23.2	26.5				
	65	235	89	169					46	185	145			22.2	24.1	27.3				
	80	245	109	179					52	200	160			23.1	25.1	28.3				
	100	260	135	194					56	220	180			25.2	27.5	30.5				
	125	280	152	214	456	228	108	60	250	210	8	M20	26.0	29.2	32.9					
	150	330	172	255					285	240			42.2	46.2	51.1					
	200	355	197	280					60	340			295	47.9	52.1	58.2				
	250	415	233	332					68	395			350	72.2	79.9	89.9				
	300	440	258	357	576	288	136	73	78	445	400	12	M24	79.6	87.9	99.1				
	350	481	284	384	660	330	162	78	505	460	114			125	140					
	400	541	314	436	700	350	173	88	102	565	515			152	167	188				
	450	586	344	472	768	384	192	93	114	615	565			177	195	219				
	500	637	382	515	816	408	202	98	127	670	620	20	M27	236	259	291				
	600	739	444	617					154	780	725			297	326	366				
	700	810	501	675					984	492	235			135	165	895	840	485	533	599
	800	905	563	755					1 104	552	269			155	190	1 015	950	24	M30	624

3.3.23 FDJ 型蝶阀的结构和基本尺寸按图 9 和表 24 规定。

表 24 FDJ 型蝶阀的基本尺寸

单位为毫米

公称 压力 PN	公称 尺寸 DN	外形尺寸							法兰尺寸				重量 kg							
		$\approx H$	$\approx H_1$	$H_2$	$L_1$	$L_2$	$L_3$	$L_4$	$L$	$D$	$D_1$	$n/\text{个}$	$d$	T、QT	G	W				
5K	50	225	79	159	390	195	93	50	40	130	105	4	M12	20.0	22.1	25.2				
	65	235	89	169					155	130	21.1			23.0	26.4					
	80	245	109	179					180	145	22.2			24.3	27.2					
	100	260	135	194					60	200	165			24.2	26.2	29.3				
	125	280	152	214	456	228	108	60	235	200	8	M16	25.5	28.2	31.7					
	150	330	172	255					70	265			230	40.7	44.1	49.9				
	200	355	197	280					80	320			280	45.2	50.9	56.2				
	250	415	233	332					90	385			345	69.3	76.7	85.5				
	300	440	258	357	576	288	136	73	90	430	390	12	M20	76.2	83.2	95.9				
	350	481	284	384	660	330	162	78	100	480	435			109	120	134				
	400	541	314	436	700	350	173	88	110	540	495			146	160	180				
	450	586	344	472	768	384	192	93	130	605	555			170	187	210				
	500	637	382	515	816	408	202	98	140	655	605	20	M22	226	249	279				
	600	739	444	617					160	770	715			285	313	351				
	700	810	501	675					984	492	235			135	180	875	820	466	512	575
	800	905	563	755					1 104	552	269			155	200	995	930	24	M30	599

表 24 (续)

单位为毫米

公称 压力 PN	公称 尺寸 DN	外形尺寸								法兰尺寸				重量 kg		
		$\approx H$	$\approx H_1$	$H_2$	$L_1$	$L_2$	$L_3$	$L_4$	$L$	$D$	$D_1$	$n/\text{个}$	$d$	T,QT	G	W
10K	50	225	79	159	390	195	93	50	40	155	120	4	M16	21.5	23.2	26.5
	65	235	89	169						175	140			22.2	24.1	27.3
	80	245	109	179					60	185	150	8		23.1	25.1	28.3
	100	260	135	194						210	175			25.2	27.5	30.5
	125	280	152	214	456	228	108	60	250	210	12	26.0	29.2	32.9		
	150	330	172	255					70	280		240	42.2	46.2	51.1	
	200	355	197	280	576	288	136	73	80	330	290	16	47.9	52.1	58.2	
	250	415	233	332					90	400	355		72.2	79.9	89.9	
	300	440	258	357	660	330	162	78	100	445	400	20	79.6	87.9	99.1	
	350	481	284	384						140	490		445	114	125	140
	400	541	314	436	700	350	173	88	110	560	510	24	M24	152	167	188
	450	586	344	472	768	384	192	93	130	620	565		177	195	219	
	500	637	382	515	816	408	202	98	140	675	620	24	M30	236	259	291
	600	739	444	617						160	795			730	297	326
	700	810	501	675	984	492	235	135	180	905	840	28	M30	485	533	599
	800	905	563	755	1 104	552	269	155	200	1 020	950			624	686	771

3.3.24 FES 型蝶阀的结构和基本尺寸按图 10 和表 25 规定。

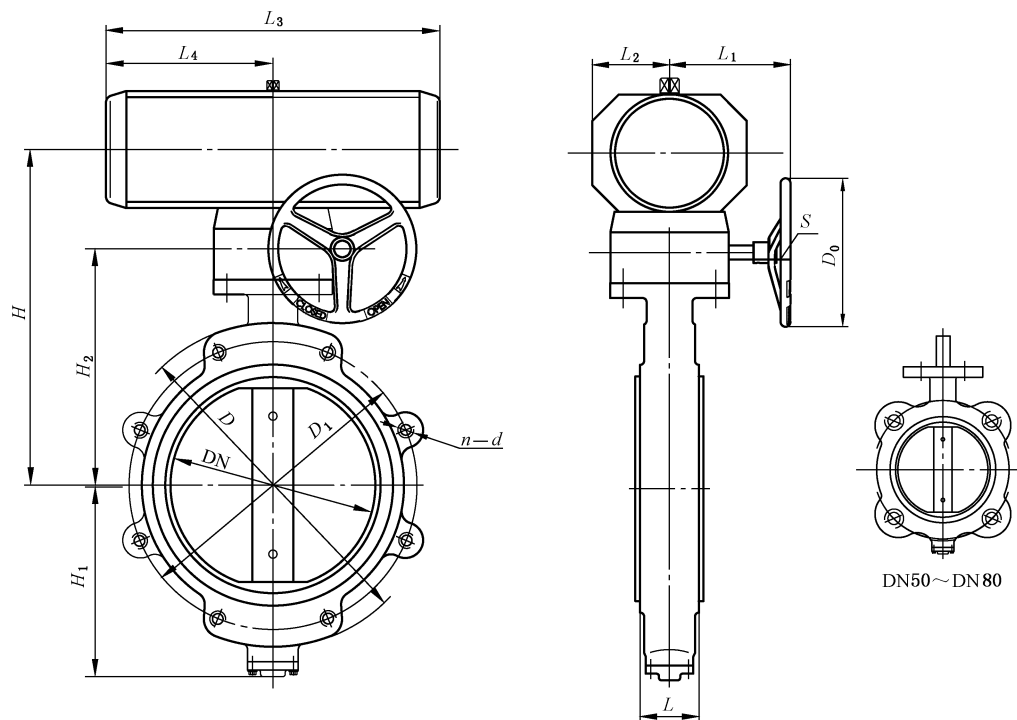


图 10 FES、FEJ 型蝶阀

表 25 FES 型蝶阀的基本尺寸

单位为毫米

公称 压力 PN	公称 尺寸 DN	外形尺寸								法兰尺寸				手轮		重量 kg						
		H	≈H <sub>1</sub>	H <sub>2</sub>	L <sub>1</sub>	L <sub>2</sub>	L <sub>3</sub>	L <sub>4</sub>	L	D	D <sub>1</sub>	n/个	d	D <sub>0</sub>	S	T、QT	G	W				
6	50	361	79	192	190	53	302	151	43	140	110	4	M12	160	14	12.1	13.1	14.2				
	65	371	89	202					46	160	130					14.2	15.2	17.5				
	80	381	109	212					46	190	150					15.0	16.0	18.7				
	100	396	135	227					52	210	170					20.7	22.2	24.2				
	125	416	152	247			332	166	56	240	200	8	M16			25.2	27.5	30.2				
	150	453	172	272					56	265	225					33.6	35.5	39.4				
	200	498	197	297			396	198	60	320	280	12	M16			44.4	49.7	55.2				
	250	538	233	337					68	375	335					64.5	71.1	80.6				
	300	625	258	362			225	63	474	237	78	440	395			16	M20	180	17	80.9	87.9	98.6
	350	667	284	398			233	88	528	264	78	490	445					200		17	121	132
	400	782	314	459			277	117	616	308	102	540	495			20	M24	230	19	144	158	177
	450	822	344	597			285	143	698	349	114	595	550					280	23	177	195	219
	500	937	382	532					330	165	876	438	127			645	600	24	M27	360	26	245
	600	1 007	444	657			154	755			705	349	384			432						
700	1 072	501	722	165	860	810	547	615														
800	1 132	563	782	385	191	1 380	690	190	975	920	700	38	646	710	798							
10	50	361	79	192	190	53	302	151	43	165	125	4	M16	160	14	12.5	14.0	15.2				
	65	371	89	202					46	185	145					14.5	16.1	18.4				
	80	381	109	212					46	200	160					16.1	17.5	19.5				
	100	396	135	227					52	220	180					21.2	23.5	25.2				
	125	416	152	247			332	166	56	250	210	8	M16			26.4	28.2	31.0				
	150	453	172	272					56	285	240					34.2	37.1	41.9				
	200	498	197	297			396	198	60	340	295	12	M20			46.4	51.6	57.8				
	250	538	233	337					68	395	350					67.7	74.5	83.7				
	300	625	258	362			225	63	474	237	78	445	400			16	M20	180	17	83.5	91.2	102
	350	667	284	398			233	88	528	264	78	505	460					200		17	126	138
	400	782	314	459			277	117	616	308	102	565	515			20	M24	230	19	150	165	185
	450	822	344	597			285	143	698	349	114	615	565					280	23	185	203	228
	500	937	382	532					330	165	876	438	127			670	620	24	M27	360	26	255
	600	1 007	444	657			154	780			725	364	400			450						
700	1 072	501	722	165	895	840	518	570	641													
800	1 132	563	782	385	191	1 380	690	190	1 015	950	700	38	673	740	832							

3.3.25 FEJ 型蝶阀的结构和基本尺寸按图 10 和表 26 规定。

表 26 FEJ 型蝶阀的基本尺寸

单位为毫米

公称 压力 PN	公称 尺寸 DN	外形尺寸								法兰尺寸				手轮		重量 kg								
		H	≈H <sub>1</sub>	H <sub>2</sub>	L <sub>1</sub>	L <sub>2</sub>	L <sub>3</sub>	L <sub>4</sub>	L	D	D <sub>1</sub>	n/个	d	D <sub>0</sub>	S	T、QT	G	W						
5K	50	361	79	192	190	53	302	151	40	130	105	4	M12	160	14	12.1	13.1	14.2						
	65	371	89	202						155	130					14.2	15.2	17.5						
	80	381	109	212					60	180	145	8	M16			15.0	16.0	18.7						
	100	396	135	227						200	165					20.7	22.2	24.2						
	125	416	152	247					332	166	70	265	230			25.2	27.5	30.2						
	150	453	172	272												396	198	80	320	280	33.6	35.5	39.4	
	200	498	197	297					90	M20	12	180	44.4			49.7	55.2							
	250	538	233	337									385			345	64.5	71.1	80.6					
	300	625	258	362					225	63	474	237	90			430	390	80.9	87.9	98.6				
	350	667	284	398					233	88	528	264	100			480	435	16	M22	200	17	121	132	149
	400	782	314	459					277	117	616	308	110			540	495			230	19	144	158	177
	450	822	344	597					285	143	698	349	130			605	555	20	M24	280	23	177	195	219
	500	937	382	532							876	438	140			655	605			360	26	245	269	302
	600	1 007	444	657					330	165	1 158	579	160			770	715	24	M30	500	32	349	384	432
	700	1 072	501	722									180			875	820					497	547	615
	800	1 132	563	782					385	191	1 380	690	200			995	930	700	38	646	710	798		
10K	50	361	79	192	190	53	302	151	40	155	120	4	M16	160	14	12.5	14.0	15.2						
	65	371	89	202						175	140					14.5	16.1	18.4						
	80	381	109	212					60	185	150	8	M20			16.1	17.5	19.5						
	100	396	135	227						210	175					21.2	23.5	25.2						
	125	416	152	247					332	166	70	280	240			26.4	28.2	31.0						
	150	453	172	272												396	198	80	330	290	34.2	37.1	41.9	
	200	498	197	297					90	M22	12	180	46.4			51.6	57.8							
	250	538	233	337									400			355	67.7	74.5	83.7					
	300	625	258	362					225	63	474	237	90			445	400	83.5	91.2	102				
	350	667	284	398					233	88	528	264	100			490	445	16	M24	200	17	126	138	155
	400	782	314	459					277	117	616	308	110			560	510			230	19	150	165	185
	450	822	344	597					285	143	698	349	130			620	565	20	M30	280	23	185	203	228
	500	937	382	532							876	438	140			675	620			360	26	255	280	315
	600	1 007	444	657					330	165	1 158	579	160			795	730	24	M30	500	32	364	400	450
	700	1 072	501	722									180			905	840					518	570	641
	800	1 132	563	782					385	191	1 380	690	200			1 020	950	700	38	673	740	832		

3.3.26 FFBS 型蝶阀的结构和基本尺寸按图 11 和表 27 规定。

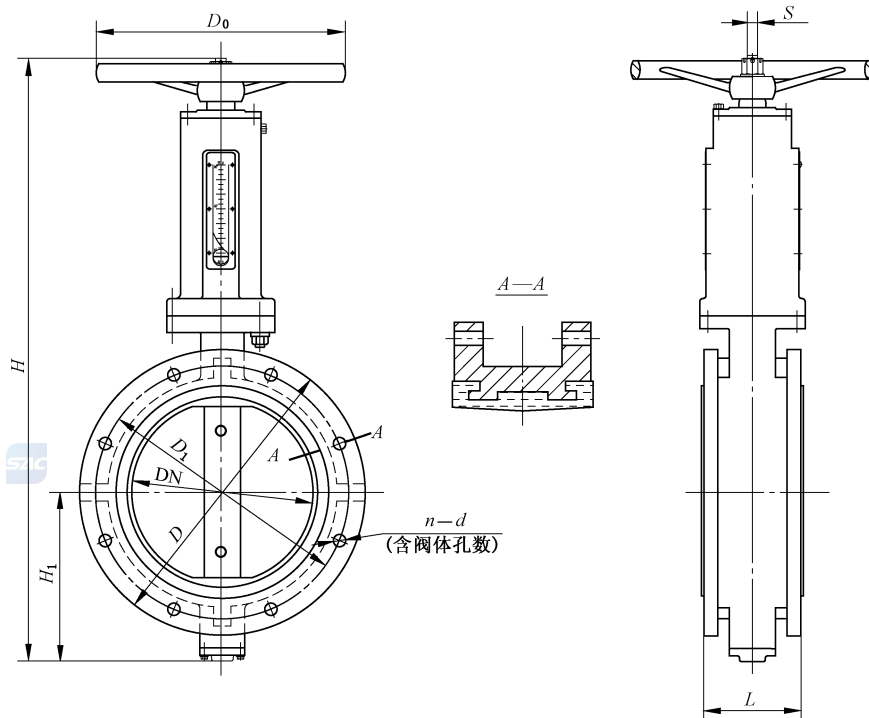


图 11 FFBS、FFBJ 型蝶阀

表 27 FFBS 型蝶阀的基本尺寸

单位为毫米

公称 压力 PN	公称 尺寸 DN	外形尺寸			法兰尺寸				手轮		重量 kg					
		$\approx H$	$\approx H_1$	L	D	D <sub>1</sub>	n/个	d	D <sub>0</sub>	S	QT	G	W			
6	50	387	99	108	140	110	4	14	160	14	13.1	14.5	16.3			
	65	407	109	112	160	130					15.5	16.2	18.2			
	80	427	119	114	190	150					17.1	19.1	21.3			
	100	505	135	127	210	170					21.2	23.1	26.4			
	125	542	152	140	240	200	8	18	180	19	24.5	27.5	30.2			
	150	625	172		265	225					34.3	38.3	43.6			
	200	675	197	152	320	280			43.5		48.2	54.2				
	250	811	233	165	375	335			61.4		67.8	76.4				
	300	861	258	178	440	395	12	22	280	24	80.4	88.5	99.0			
	350	944	284	190	490	445					113	125	140			
	400	1 046	314	216	540	495			16		22	360	27	140	153	172
	450	1 139	344	222	595	550								174	192	216
	500	1 272	382	229	645	600	20	22	450	30	218	240		270		
	600	1 465	444	267	755	705					332	365		410		
700	1 600	500	292	860	810	24	26	500	32		498	547	615			
								600	36							

表 27 (续)

单位为毫米

公称 压力 PN	公称 尺寸 DN	外形尺寸			法兰尺寸				手轮		重量 kg		
		$\approx H$	$\approx H_1$	$L$	$D$	$D_1$	$n/\text{个}$	$d$	$D_0$	$S$	QT	G	W
10	50	387	99	108	165	125	4	18	160	14	13.5	15.1	16.5
	65	407	109	112	185	145					16.7	17.6	19.2
	80	427	119	114	200	160	22.2		24.2		27.3		
	100	505	135	127	220	180						25.6	28.7
	125	542	152	140	250	210	8	230	19	36.7	40.2	45.5	
	150	625	172		285	240				45.2	50.5	56.7	
	200	675	197	152	340	295	12	22	280	24	64.9	70.2	79.5
	250	811	233	165	395	350					84.9	92.0	103
	300	861	258	178	445	400	16	26	320	27	118	130	146
	350	944	284	190	505	460					146	160	180
	400	1 046	314	216	565	515	20	26	450	30	182	200	225
	450	1 139	344	222	615	565					227	250	281
	500	1 272	382	229	670	620	30	30	500	32	346	380	427
	600	1 465	444	267	780	725					346	380	427
700	1 600	500	292	895	840	24	30	600	36	519	570	641	

3.3.27 FFBJ 型蝶阀的结构和基本尺寸按图 11 和表 28 规定。

表 28 FFBJ 型蝶阀的基本尺寸

单位为毫米

公称 压力 PN	公称 尺寸 DN	外形尺寸			法兰尺寸				手轮		重量 kg		
		$\approx H$	$\approx H_1$	$L$	$D$	$D_1$	$n/\text{个}$	$d$	$D_0$	$S$	QT	G	W
5K	125	542	152	100	235	200	8	19	180	14	24.5	27.5	30.2
	150	625	172		265	230			230	19	34.3	38.3	43.6
	200	675	197		320	280		43.5	48.2	54.2			
	250	811	233	110	385	345	12	23	280	24	61.4	67.8	76.4
	300	861	258		430	390					80.4	88.5	99.0
	350	944	284	120	480	435	16	25	320	27	113	125	140
	400	1 046	314	130	540	495			360		140	153	172
	450	1 139	344	150	605	555	20	25	450	30	174	192	216
	500	1 272	382	160	655	605					218	240	270
	600	1 465	444	170	770	715	24	27	500	32	332	365	410
	700	1 600	500	180	875	820			600	36	498	547	615

表 28 (续)

单位为毫米

公称 压力 PN	公称 尺寸 DN	外形尺寸			法兰尺寸				手轮		重量 kg		
		$\approx H$	$\approx H_1$	$L$	$D$	$D_1$	$n/\text{个}$	$d$	$D_0$	$S$	QT	G	W
10K	125	542	152	100	250	210	8	23	180	14	25.6	28.7	31.5
	150	625	172		280	240			230	19	36.7	40.2	45.5
	200	675	197		330	290				12	45.2	50.5	56.7
	250	811	233	110	400	355	25	280	24	64.9	70.2	79.5	
	300	861	258		445	400				27	84.9	92.0	103
	350	944	284	120	490	445	16	320	27	118	130	146	
	400	1 046	314	130	560	510				27	146	160	180
	450	1 139	344	150	620	565	20	27	450	30	182	200	225
	500	1 272	382	160	675	620					227	250	281
	600	1 465	444	170	795	730	24	33	500	32	346	380	427
	700	1 600	500	180	905	840			36	519	570	641	

3.3.28 FFCS 型蝶阀的结构和基本尺寸按图 12 和表 29 规定。

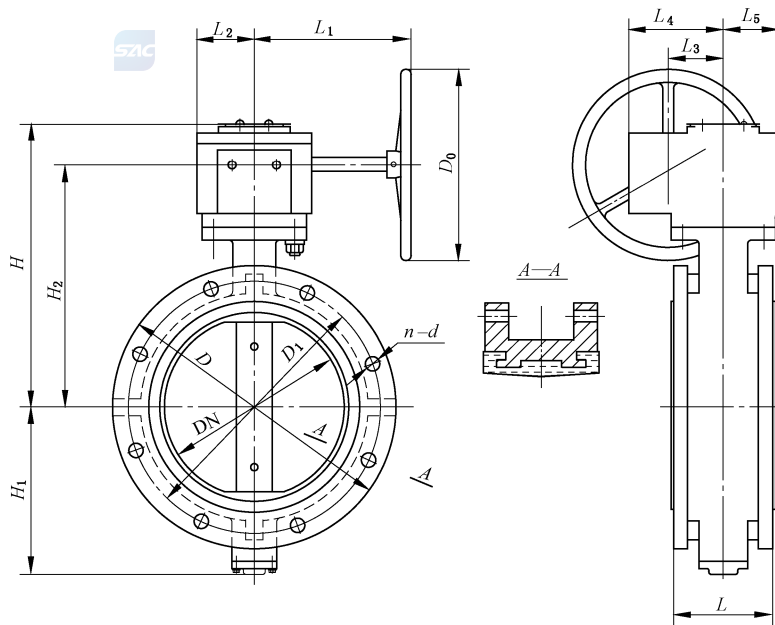


图 12 FFCS、FFCJ 型蝶阀

表 29 FFCS 型蝶阀的基本尺寸

单位为毫米

公称 压力 PN	公称 尺寸 DN	外形尺寸									法兰尺寸				手轮		重量 kg		
		$\approx H$	$\approx H_1$	$H_2$	$L_1$	$L_2$	$L_3$	$L_4$	$L_5$	$L$	$D$	$D_1$	$n/\text{个}$	$d$	$D_0$	$S$	QT	G	W
6	50	175	99	146	154	53	45	74	56	108	140	110	4	14	150	12	13.1	14.1	15.2
	65	182	109	156						112	160	130					15.5	16.2	17.7
	80	192	119	166						114	190	150					17.0	19.1	21.1
	100	210	135	181						127	210	170					21.4	23.3	25.0
	125	230	152	201						140	240	200					24.7	27.4	30.3
	150	265	172	228	180	77	63	100	77	140	265	225	8	18	200	14	39.2	43.5	47.4
	200	290	197	253						152	320	280					48.1	53.0	58.4
	250	330	233	291	220	81	78	107	82	165	375	335	12	18	250	17	65.3	72.2	79.7
	300	355	258	316						178	440	395					96.9	105	116
	350	415	284	358	300	130	120	160	130	190	490	445	16	22	300	19	122	134	148
	400	450	314	391						216	540	495					157	173	190
	450	475	344	424						222	595	550					192	211	232
	500	560	382	475	350	138	120	175	138	229	645	600	20	26	500	—	227	250	274
	600	630	444	545						267	755	705					253	384	422
	700	708	501	608	390	154	154	182	150	292	860	810	24	26	500	—	515	566	623
	800	768	563	668						318	975	920					664	729	802
10	50	175	99	146	154	53	45	74	56	108	165	125	4	18	150	12	14.0	15.1	16.5
	65	182	109	156						112	185	145					16.2	17.2	18.1
	80	192	119	166						114	200	160					18.3	20.1	22.3
	100	210	135	181						127	220	180					22.5	24.7	26.5
	125	230	152	201						140	250	210					25.5	28.2	31.7
	150	265	172	228	180	77	63	100	77	140	285	240	8	55	200	14	41.2	45.2	49.8
	200	290	197	253						152	340	295					50.1	55.5	60.1
	250	330	233	291	220	81	78	107	82	165	395	350	12	55	250	17	68.9	75.5	82.2
	300	355	258	316						178	445	400					100	110	121
	350	415	284	358	300	130	120	160	130	190	505	460	16	26	300	19	127	140	154
	400	450	314	391						216	565	515					164	180	198
	450	475	344	424						222	615	565					200	220	242
	500	560	382	475	350	138	120	175	138	229	670	620	20	29	500	—	237	260	286
	600	630	444	545						267	780	725					264	400	440
	700	708	501	608	390	154	154	182	150	292	895	840	24	29	500	—	537	590	649
	800	768	563	668						318	1 015	950					692	760	836

3.3.29 FFCJ 型蝶阀的结构和基本尺寸按图 12 和表 30 规定。

表 30 FFCJ 型蝶阀的基本尺寸

单位为毫米

公称 压力 PN	公称 尺寸 DN	外形尺寸									法兰尺寸				手轮		重量 kg			
		$\approx H$	$\approx H_1$	$H_2$	$L_1$	$L_2$	$L_3$	$L_4$	$L_5$	$L$	$D$	$D_1$	$n/\text{个}$	$d$	$D_0$	S	QT	G	W	
5K	125	230	152	201	154	53	45	74	56		235	200	8	19	150	12	24.7	27.4	30.3	
	150	265	172	228	180	77	63	100	77	100	265	230			200	14	39.2	43.5	47.4	
	200	290	197	253		78	107	82	110		320	280		23			250	17	48.1	53.0
	250	330	233	291	220	81	78	107	82	110	385	345	12	23	250	17	65.3	72.2	79.7	
	300	355	258	316		81	107	82	110		430	390					25	300	19	96.9
	350	415	284	358	300	130	120	160	130	130	120	480	435	16	25	300	19	122	134	148
	400	450	314	391							130	540	495					157	173	190
	450	475	344	424							150	605	555					192	211	232
	500	560	382	475	350	138	120	175	138	160	160	655	605	20	27	500	—	227	250	274
	600	630	444	545							170	770	715					253	384	422
	700	708	501	608	390	154	154	182	150	180	180	875	820	24	33	500	—	515	566	623
	800	768	563	668							200	995	930					664	729	802
10K	125	230	152	201	154	53	45	74	56		250	210	8	23	150	12	25.5	28.2	31.7	
	150	265	172	228	180	77	63	100	77	100	280	240			12	200	14	41.2	45.2	49.8
	200	290	197	253		77	100	77	100		330	290		25				250	17	50.1
	250	330	233	291	220	81	78	107	82	110	400	355	16	25	250	17	68.9	75.5	82.2	
	300	355	258	316		81	107	82	110		445	400					27	300	19	100
	350	415	284	358	300	130	120	160	130	130	120	490	445	20	27	300	—	127	140	154
	400	450	314	391							130	560	510					164	180	198
	450	475	344	424							150	620	565					200	220	242
	500	560	382	475	350	138	120	175	138	160	160	675	620	24	33	500	—	237	260	286
	600	630	444	545							170	795	730					264	400	440
	700	708	501	608	390	154	154	182	150	180	180	905	840	28	500	—	537	590	649	
	800	768	563	668							200	1 020	950				692	760	836	

3.3.30 FFDS 型蝶阀的结构和基本尺寸按图 13 和表 31 规定。

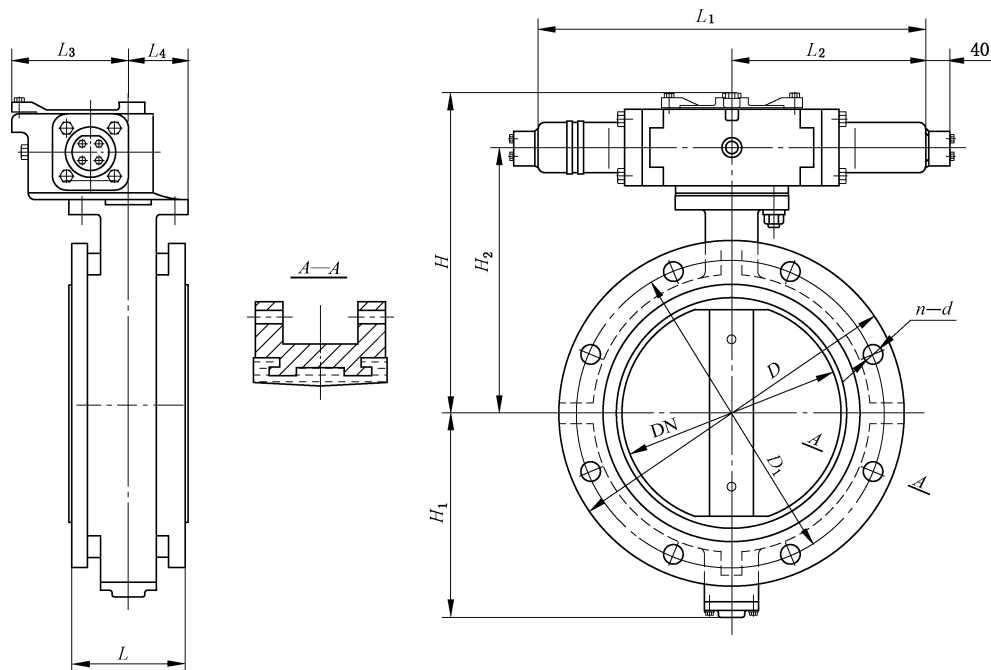


图 13 FFDS、FFDJ 型蝶阀

表 31 FFDS 型蝶阀的基本尺寸

单位为毫米

公称 压力 PN	公称 尺寸 DN	外形尺寸							法兰尺寸				重量 kg								
		$\approx H$	$H_1$	$\approx H_2$	$L_1$	$L_2$	$L_3$	$L_4$	$L$	$D$	$D_1$	$n/\text{个}$	$d$	QT	G	W					
6	50	225	99	159	390	195	93	50	108	140	110	4	14	23.2	25.3	27.5					
	65	235	109	169					112	160	130			24.7	26.2	28.6					
	80	245	119	179					114	190	150			26.5	28.9	30.4					
	100	260	135	194					127	210	170			29.1	31.0	34.5					
	125	280	152	214	456	228	108	60	140	240	200	8	18	31.5	34.1	36.5					
	150	330	172	255					265	225	45.6			50.3	55.2						
	200	355	197	280					152	320	280			51.4	56.4	60.4					
	250	415	233	332					165	375	335			77.7	83.9	91.1					
	300	440	258	357	576	288	136	73	178	440	395	12	22	88.8	97.2	106					
	350	481	284	384	660	330	162	78	190	490	445	16		127	138	151					
	400	541	314	436	700	350	173	88	216	540	495			162	177	195					
	450	586	344	472	768	384	192	93	222	595	550			193	211	232					
	500	637	382	515	816	408	202	98	229	645	600		20	26	256	281	309				
	600	739	444	617					267	755	705	347			381	418					
	700	810	501	675					984	492	235	135			292	860	810	24	541	594	652
	800	905	563	755					1 104	552	269	155			318	975	920		29	658	723

表 31 (续)

单位为毫米

公称 压力 PN	公称 尺寸 DN	外形尺寸							法兰尺寸				重量 kg			
		$\approx H$	$H_1$	$\approx H_2$	$L_1$	$L_2$	$L_3$	$L_4$	$L$	$D$	$D_1$	$n/\text{个}$	$d$	QT	G	W
10	50	225	99	159	390	195	93	50	108	165	125	4	18	24.2	26.5	28.5
	65	235	109	169					112	185	145			25.2	27.3	29.1
	80	245	119	179					114	200	160	8		27.0	29.1	31.2
	100	260	135	194					127	220	180			30.4	32.6	35.5
	125	280	152	214	456	228	108	60	140	250	210	55	32.6	35.5	38.9	
	150	330	172	255					140	285	240		47.8	52.1	57.1	
	200	355	197	280	576	288	136	73	152	340	295	12	53.5	58.9	63.5	
	250	415	233	332					165	395	350		80.7	87.2	95.5	
	300	440	258	357	660	330	162	78	178	445	400	16	92.8	101	111	
	350	481	284	384					190	505	460		132	144	158	
	400	541	314	436	700	350	173	88	216	565	515	20	26	169	185	203
	450	586	344	472	768	384	192	93	222	615	565			201	220	242
	500	637	382	515	816	408	202	98	229	670	620	29	29	267	293	322
	600	739	444	617					267	780	725			362	397	436
700	810	501	675	984	492	235	135	292	895	840	24	32	564	619	680	
800	905	563	755	1 104	552	269	155	318	1 015	950			686	753	828	

3.3.31 FFDJ 型蝶阀的结构和基本尺寸按图 13 和表 32 规定。

表 32 FFDJ 型蝶阀的基本尺寸

单位为毫米

公称 压力 PN	公称 尺寸 DN	外形尺寸							法兰尺寸				重量 kg			
		$\approx H$	$\approx H_1$	$H_2$	$L_1$	$L_2$	$L_3$	$L_4$	$L$	$D$	$D_1$	$n/\text{个}$	$d$	QT	G	W
5K	125	280	152	214	390	195	93	50	100	235	200	8	19	31.5	34.1	36.5
	150	330	172	255	456	228	108	60		265	230			45.6	50.3	55.2
	200	355	197	280						320	280	51.4		56.4	60.4	
	250	415	233	332	576	288	136	73	110	385	345	12	23	77.7	83.9	91.1
	300	440	258	357						430	390			88.8	97.2	106
	350	481	284	384	660	330	162	78	120	480	435	16	25	127	138	151
	400	541	314	436	700	350	173	88	130	540	495			162	177	195
	450	586	344	472	768	384	192	93	150	605	555	20	27	193	211	232
	500	637	382	515	816	408	202	98	160	655	605			256	281	309
	600	739	444	617					170	770	715	24	33	347	381	418
	700	810	501	675	984	492	235	135	180	875	820			541	594	652
	800	905	563	755	1 104	552	269	155	200	995	930	658	723	795		

表 32 (续)

单位为毫米

公称 压力 PN	公称 尺寸 DN	外形尺寸								法兰尺寸				重量 kg		
		$\approx H$	$\approx H_1$	$H_2$	$L_1$	$L_2$	$L_3$	$L_4$	$L$	$D$	$D_1$	$n/\text{个}$	$d$	QT	G	W
10K	125	280	152	214	390	195	93	50	100	250	210	8	23	32.6	35.5	38.9
	150	330	172	255	456	228	108	60		280	240			47.8	52.1	57.1
	200	355	197	280						330	290			53.5	58.9	63.5
	250	415	233	332	576	288	136	73	110	400	355	12	25	80.7	87.2	95.5
	300	440	258	357						445	400			92.8	101	111
	350	481	284	384	660	330	162	78	120	490	445	16	27	132	144	158
	400	541	314	436	700	350	173	88	130	560	510			169	185	203
	450	586	344	472	768	384	192	93	150	620	565	20	33	201	220	242
	500	637	382	515	816	408	202	98	160	675	620			267	293	322
	600	739	444	617					170	795	730	362	397	436		
	700	810	501	675	984	492	235	135	180	905	840	24	33	564	619	680
	800	905	563	755	1 104	552	269	155	200	1 020	950			28	686	753

3.3.32 FFES 型蝶阀的结构和基本尺寸按图 14 和表 33 规定。

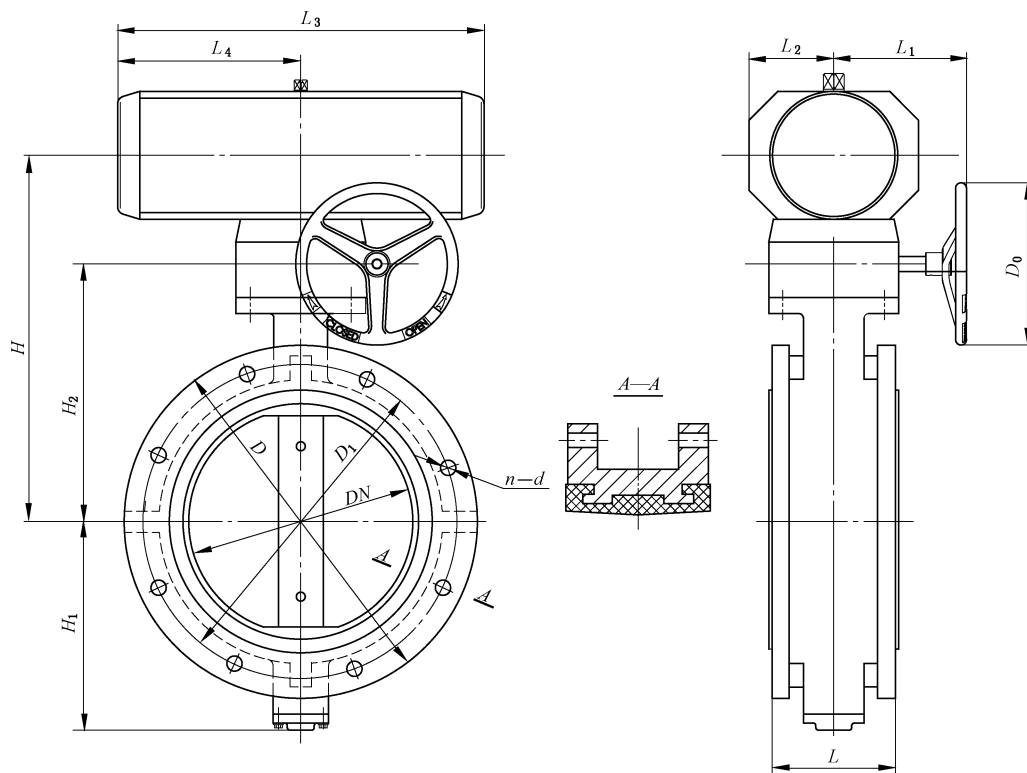


图 14 FFES、FFEJ 型蝶阀

表 33 FFES 型蝶阀的基本尺寸

单位为毫米

公称 压力 PN	公称 尺寸 DN	外形尺寸							法兰尺寸				手轮		重量 kg							
		H	≈H <sub>1</sub>	H <sub>2</sub>	L <sub>1</sub>	L <sub>2</sub>	L <sub>3</sub>	L <sub>4</sub>	L	D	D <sub>1</sub>	n/个	d	D <sub>0</sub>	S	QT	G	W				
6	50	361	99	192	190	53	302	151	108	140	110	4	14	160	14	15.5	16.1	17.2				
	65	371	109	202					112	160	130					17.1	18.3	19.5				
	80	381	119	212					114	190	150					20.5	21.2	23.8				
	100	396	135	227					127	210	170					25.9	26.5	28.9				
	125	416	152	247			140	240	200	8	18	28.2	30.4			32.1						
	150	453	172	272								332	166			265	225	44.0	46.2	50.5		
	200	498	197	297			396	198	152	320	280	56.5	58.9			64.6						
	250	538	233	337					165	375	335	77.7	80.9			88.8						
	300	625	258	362			225	63	474	237	178	440	395			12	180	109	115	127		
	350	667	284	398			233	88	528	264	190	490	445			16	200	17	144	152	166	
	400	782	314	459			277	117	616	308	216	540	495				22	230	19	177	187	205
	450	822	344	597			285	143	698	349	222	595	550			20	26	500	32	223	225	247
	500	937	382	532					876	438	229	645	600							273	288	312
	600	1 007	444	657			330	165	1 158	579	267	755	705			24	29	700	38	401	422	451
700	1 072	501	722	292	860	810					565	595	633									
800	1 132	563	782	385	191	1 380	690	318	975	920	24	29	700	38	725	763	806					
10	50	361	99	192	190	53	302	151	108	165	125	4	18	160	14	16.2	17.7	18.2				
	65	371	109	202					112	185	145					18.1	19.1	20.2				
	80	381	119	212					114	200	160					21.5	22.5	24.0				
	100	396	135	227					127	220	180					26.2	27.5	29.2				
	125	416	152	247			140	250	210	8	22	160	14			29.8	31.2	34.7				
	150	453	172	272												332	166	285	240	46.8	48.9	52.5
	200	498	197	297			396	198	152	340	295	58.9	61.6			67.5						
	250	538	233	337					165	395	350	80.1	84.2			92.5						
	300	625	258	362			225	63	474	237	178	445	400			12	180	114	120	132		
	350	667	284	398			233	88	528	264	190	505	460			16	200	17	150	158	173	
	400	782	314	459			277	117	616	308	216	565	515				26	230	19	185	195	214
	450	822	344	597			285	143	698	349	222	615	565			20	26	500	32	223	235	258
	500	937	382	532					876	438	229	670	620							285	300	325
	600	1 007	444	657			330	165	1 158	579	267	780	725			24	29	700	38	418	440	470
700	1 072	501	722	292	895	840					589	620	660									
800	1 132	563	782	385	191	1 380	690	318	1 015	950	24	32	700	38	755	795	840					

3.3.33 FFEJ 型蝶阀的结构和基本尺寸按图 14 和表 34 规定。

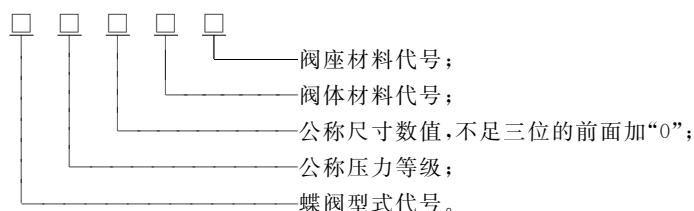
表 34 FFEJ 型蝶阀的基本尺寸

单位为毫米

公称压力 PN	公称尺寸 DN	外形尺寸								法兰尺寸				手轮		重量 kg		
		H	≈H <sub>1</sub>	H <sub>2</sub>	L <sub>1</sub>	L <sub>2</sub>	L <sub>3</sub>	L <sub>4</sub>	L	D	D <sub>1</sub>	n/个	d	D <sub>0</sub>	S	QT	G	W
5K	125	416	152	247	190	53	302	151	100	235	200	8	19	160	14	28.2	30.4	32.1
	150	453	172	272			332	166		265	230					44.0	46.2	50.5
	200	498	197	297			396	198		320	280					56.5	58.9	64.6
	250	538	233	337			110	385		345	12					23	180	77.7
	300	625	258	362	225	63		474	237	430		390	109	115	127			
	350	667	284	398	233	88	528	264	120	480	435	16	25	200	17	144	152	166
	400	782	314	459	277	117	616	308	130	540	495					230	19	177
	450	822	344	597	285	143	698	349	150	605	555	20	27	280	23	223	225	247
	500	937	382	532			876	438	160	655	605					360	26	273
	600	1 007	444	657	330	165	1 158	579	170	770	715	24	33	500	32	401	422	451
	700	1 072	501	722					180	875	820					565	595	633
	800	1 132	563	782	385	191	1 380	690	200	995	930	28	700	38	725	763	806	
10K	125	416	152	247	190	53	302	151	100	250	210	8	23	160	14	29.8	31.2	34.7
	150	453	172	272			332	166		280	240					46.8	48.9	52.5
	200	498	197	297			396	198		330	290					58.9	61.6	67.5
	250	538	233	337			110	400		355	12					25	180	80.1
	300	625	258	362	225	63		474	237	445		400	114	120	132			
	350	667	284	398	233	88	528	264	120	490	445	16	27	200	17	150	158	173
	400	782	314	459	277	117	616	308	130	560	510					230	19	185
	450	822	344	597	285	143	698	349	150	620	565	20	33	280	23	223	235	258
	500	937	382	532			876	438	160	675	620					360	26	285
	600	1 007	444	657	330	165	1 158	579	170	795	730	24	700	32	418	440	470	
	700	1 072	501	722					180	905	840				589	620	660	
	800	1 132	563	782	385	191	1 380	690	200	1 020	950	28	700	38	755	795	840	

### 3.4 产品标记

3.4.1 蝶阀的型号表示方法如下：



3.4.2 标记示例如下：

示例 1：

公称压力 PN10、公称尺寸为 DN150、法兰连接尺寸按 GB/T 2501、结构长度按 GB/T 12221、阀体材料为 ZG230-450C、阀座圈密封材料为 NBR 的对夹式蜗杆传动蝶阀标记为：

蝶阀 GB/T 3036—2017 CS10150GN

示例 2：

公称压力 10K、公称尺寸为 DN400、法兰连接尺寸按 JIS B 2239、结构长度按 JIS B 2002、阀体材料为 QT400-15、阀座圈密封材料为 FPM 的法兰式液动蝶阀标记为：

蝶阀 GB/T 3036—2017 FDJ10400QTF

4 要求

4.1 材料

4.1.1 蝶阀的主要零件材料见表 35。

表 35 蝶阀的主要零件材料

零件名称	材料			
	代号	名称	牌号	标准号
阀体	G	铸钢	ZG230-450C	CB/T 4299—2013
	T	灰铸铁	HT250	GB/T 9439—2010
	QT	球墨铸铁	QT400-15	GB/T 1348—2009
	W	铸铜合金	ZCuSn10Zn2	GB/T 1176—2013
阀盘	—	铸不锈钢	ZG07Cr19Ni9	GB/T 2100—2002
	—	铸不锈钢	CF8M	GB/T 12230—2005
	—	铸不锈钢	CF3M	
	—	铸铜合金	ZCuAl9Mn2	GB/T 1176—2013
阀杆	—	不锈钢	12Cr13	GB/T 1220—2007
阀座圈	N	丁腈橡胶	XA8433	HG/T 2811—1996
	F	氟橡胶	XD8423	

4.1.2 阀座圈材料丁腈橡胶的物理性能见表 36。

表 36 丁腈橡胶化学成分和力学性能

物理性能	胶料代号 XA8433
IRHD 或邵尔 A 型硬度/度	80±5
拉伸强度(最小)/MPa	11
扯断伸长率(最小)/%	150
压缩永久变形,B 型试样(最大)/%	100 °C × 70 h 50

表 36 (续)

物理性能	胶料代号 XA8433
热空气老化 IRHD 或邵尔 A 型硬度变化/度 拉伸强度变化率(最大)/% 扯断伸长率变化率(最大)/%	100 °C×70 h 0~+15 -20 -40
耐液体 1# 标准油 体积变化率/% 3# 标准油 体积变化率/%	100 °C×70 h -8~+5 0~+25
脆性温度/°C, 不高于	-35

4.1.3 阀座圈材料氟橡胶的物理性能见表 37。

表 37 氟橡胶的化学成分和力学性能

物理性能	胶料代号 XD8423
IRHD 或邵尔 A 型硬度/度	80±5
拉伸强度(最小)/MPa	11
扯断伸长率(最小)/%	100
压缩永久变形, B 型试样 (200 °C, 70 h, 最大)/%	50
热空气老化 200 °C, 70 h IRHD 或邵尔 A 型硬度变化/度 拉伸强度变化率(最大)/% 扯断伸长率变化率(最大)/%	0~+10 -20 -30
耐液体 150 °C, 70 h 1# 标准油 体积变化率/% 3# 标准油 体积变化率/%	-3~+5 0~+15
脆性温度/°C, 不高于	-15

4.1.4 蝶阀铸件每炉应至少有三根带有炉号的备查试棒, 保存期应不少于 3 a。

## 4.2 强度

蝶阀的强度试验按 GB/T 600—2008 中 3.12 的要求。



## 4.3 密封性

蝶阀的密封性试验按 GB/T 600—2008 中 3.13 的要求。

#### 4.4 尺寸公差

蝶阀的线性尺寸未注公差应符合 GB/T 1804—2000 中 m 级的要求。

#### 4.5 形位公差

蝶阀的未注形位公差应符合 GB/T 1184—1996 中 K 级的要求。

#### 4.6 外观

蝶阀的外观应符合 GB/T 600—2008 中 4.10 的要求。

#### 4.7 重量

蝶阀重量的正偏差不应超过理论重量的 4%。

#### 4.8 标志

蝶阀的标志应符合 GB/T 3032 的规定。

#### 4.9 驱动

4.9.1 液动蝶阀液压缸工作压力为不小于 5 MPa。

4.9.2 气动蝶阀应设与遥控机构无关联的独立手动操作装置；带有手动机构的气动蝶阀通过简单切换，即能实现蝶阀手动操作，手动机构应安装在气动装置与蝶阀中间，其输出扭矩为  $100 \text{ N} \cdot \text{m} \sim 11\,000 \text{ N} \cdot \text{m}$ ；使用手动装置进行开闭操作后，不应使蝶阀的遥控操作功能受到影响。

4.9.3 气动蝶阀应设有正确显示蝶阀开度位置的指示机构和保证阀盘在全开和全关位置的限位机构。

4.9.4 气动执行机构气源为经过过滤干燥的空气，其最小工作压力为 0.4 MPa，最大工作压力为 0.8 MPa。

#### 4.10 寿命试验

蝶阀在温度不大于  $70 \text{ }^\circ\text{C}$  的原油介质浸泡，时间不少于 48 h，取出按 GB/T 3397 规定的方法试验，开关 5 000 次，不应渗漏。

### 5 试验方法

#### 5.1 材料

5.1.1 蝶阀铸件的化学成分和力学性能试验按 GB/T 1176—2013、GB/T 1348—2009、GB/T 2100—2002、GB/T 9439—2010、GB/T 12230—2005、GB/T 4299—2013 的规定进行。

5.1.2 蝶阀铸件以外的材料应检查材质报告单。

#### 5.2 强度

蝶阀的强度试验方法按 GB/T 600—2008 中 4.12.4 的规定。

#### 5.3 密封性

蝶阀的密封性试验方法按 GB/T 600—2008 中 4.13.4 的规定。

#### 5.4 尺寸及尺寸公差

蝶阀的各部分尺寸和线性尺寸公差用相应等级的量具检查。

## 5.5 形位公差

蝶阀的形位公差应按 GB/T 1958 规定的方法检查。

## 5.6 外观

蝶阀的外观用目测方法检查。

## 5.7 重量

将蝶阀放在分度值不大于 0.1 kg 的衡器上进行称重。

## 5.8 标志

蝶阀的标志用目测方法检查。

## 5.9 驱动

驱动装置直接安装在阀门上,将阀门利用所设计配置的驱动装置从全关到全开再到全关循环启闭操作蝶阀 3 次,检查蝶阀操作是否正常。蝶阀开关无卡阻为正常。

## 5.10 寿命试验

蝶阀的寿命试验方法按 CB/T 3397 规定的方法试验。

## 6 检验规则

### 6.1 检验分类

蝶阀的检验分型式检验和出厂检验。

### 6.2 型式检验

#### 6.2.1 检验时机

蝶阀有下列情况之一时,应进行型式检验:

- a) 首次生产或转厂生产;
- b) 生产工艺发生重大变化,足以影响产品性能或质量;
- c) 长期停产恢复生产;
- d) 出厂检查结果与上次型式检验有较大差异;
- e) 上级质量检验部门提出要求。

#### 6.2.2 检验项目和顺序

蝶阀型式检验项目和顺序按表 38 的规定。

表 38 蝶阀的检验项目和顺序

序号	检验项目	型式检验	出厂检验	要求章条号	试验方法章条号
1	材料	●	●	4.1	5.1
2	强度	●	●	4.2	5.2

表 38 (续)

序号	检验项目	型式检验	出厂检验	要求章条号	试验方法章条号
3	密封	●	●	4.3	5.3
4	尺寸及尺寸公差	●	—	3.3、4.4	5.4
5	形位公差	●	—	4.5	5.5
6	外观	●	●	4.6	5.6
7	重量	●	—	4.7	5.7
8	标志	●	—	4.8	5.8
9	驱动	●	●	4.9	5.9
10	寿命试验	●	—	4.10	5.10

注：● 必检项目；— 不检项目。

### 6.2.3 检验样品数量

蝶阀型式检验的样品数量应不少于 3 个。

### 6.2.4 判定规则

蝶阀所有样品全部检验项目符合要求,判为型式检验合格。若铸件检验不符合要求,判为型式检验不合格。其他项目若有不符合要求的蝶阀,应加倍取样复验。若复验符合要求,仍判蝶阀型式检验合格;若复验仍有不符合要求的项目,则判蝶阀型式检验不合格。

## 6.3 出厂检验

### 6.3.1 检验项目

蝶阀出厂检验项目和顺序按表 21 的规定。

### 6.3.2 检验样品数量

蝶阀的铸件材料同一炉号为一批,除铸件按批次检验外,其他检验项目应逐个产品进行。

### 6.3.3 判定规则

全部检验项目符合要求的蝶阀判定出厂检验合格;若铸件检验不符合要求,则判该批蝶阀出厂检验不合格;其他项目的检验,若有不符合要求的蝶阀,允许返修后复验。若复验符合要求,仍判蝶阀出厂检验合格;若复验仍不符合要求,则判该蝶阀出厂检验不合格。

## 7 包装、贮存和运输

7.1 蝶阀的包装和贮存应符合 GB/T 600—2008 的规定。

7.2 蝶阀在运输过程中应防潮和避免剧烈碰撞。